

КОМФОРТНОЕ
ПОМОЩЬЮ РЪЕ



КАКИЕ ВЫПЛАТЫ МНЕ ПОЛОЖЕНЫ?



2023

КОРОТКО И ДОСТУПНО
О МЕРАХ СОЦИАЛЬНОЙ
ПОДДЕРЖКИ
В АРХАНГЕЛЬСКОЙ ОБЛАСТИ



Социальная поддержка жителей Архангельской области была и остается главным приоритетом нашей работы. Семьи с детьми, люди с ограниченными возможностями здоровья, ветераны, люди старшего поколения, военнослужащие и их семьи всегда могут рассчитывать на поддержку государства – такую задачу поставил Президент России Владимир Владимирович Путин.

Третий год подряд в нашем регионе действует проект «Социальный десант», в прошлом году мы расширили его и дали старт проекту «Социальный десант: особый случай» – он направлен на помощь семьям, где воспитываются особенные дети.

Это второе издание сборника о мерах социальной поддержки, которые положены жителям Архангельской области. Он дополнен решениями, которые мы приняли в прошлом году, и сделан для того, чтобы Вы точно получили все положенные льготы и выплаты.

Александр Цыбульский,
губернатор Архангельской области

ОГЛАВЛЕНИЕ

1 / БЕРЕМЕННЫМ ЖЕНЩИНАМ, СЕМЬЯМ С ДЕТЬМИ И МНОГОДЕТНЫМ СЕМЬЯМ	4
2 / ИНВАЛИДАМ, СЕМЬЯМ, ИМЕЮЩИМ ДЕТЕЙ-ИНВАЛИДОВ, А ТАКЖЕ УХАЖИВАЮЩИМ ЗА НЕТРУДОСПОСОБНЫМИ ГРАЖДДАНАМИ	22
3 / ВETERANAM ТРУДА, ВОЕННОЙ СЛУЖБЫ, ГРАЖДANAM, ПОСТРАДАВШИМ ОТ ПОЛИТИЧЕСКИХ РЕПРЕССИЙ, И ИНЫМ КАТЕГОРИЯМ ГРАЖДАН	28
4 / ВETERANAM БОЕВЫХ ДЕЙСТВИЙ, ИНВАЛИДАМ БОЕВЫХ ДЕЙСТВИЙ, ВОЕННОСЛУЖАЩИМ И ЧЛЕНАМ ИХ СЕМЕЙ	31
5 / ЛИЦАМ, ПОДВЕРГШИМСЯ ВОЗДЕЙСТВИЮ РАДИАЦИИ	34
6 / ПЕНСИОНЕРАМ	37
7 / ФЕДЕРАЛЬНЫМ ЛЬГОТНИКАМ, ПРОЖИВАЮЩИМ В АРХАНГЕЛЬСКОЙ ОБЛАСТИ	40
8 / БЕЗРАБОТНЫМ И ЛИЦАМ, ОКАЗАВШИМСЯ В ТРУДНОЙ ЖИЗНЕННОЙ СИТУАЦИИ	46
9 / МЕРЫ ПОДДЕРЖКИ В АРХАНГЕЛЬСКОЙ ОБЛАСТИ ПО ОПЛАТЕ ПРОЕЗДА	52
10 / СПЕЦИАЛИСТАМ, СТУДЕНТАМ И УЧАЩИМСЯ ПРОФЕССИОНАЛЬНЫХ ОБРАЗОВАТЕЛЬНЫХ ОРГАНИЗАЦИЙ	57
11 / ГАЗИФИКАЦИЯ ЖИЛЬЯ	60
12 / МЕРЫ ПОДДЕРЖКИ МОБИЛИЗОВАННЫМ ГРАЖДДАНАМ, УЧАСТНИКАМ СВО, ЧЛЕНАМ ИХ СЕМЕЙ	66
13 / МЕРЫ ПОДДЕРЖКИ, ПРЕДОСТАВЛЯЕМЫЕ МИНИСТЕРСТВАМИ И ВЕДОМСТВАМИ АРХАНГЕЛЬСКОЙ ОБЛАСТИ	70
14 / КАК РАССЧИТАТЬ СРЕДНЕДУШЕВОЙ ДОХОД	78
15 / КУДА ОБРАЩАТЬСЯ ЗА КОНСУЛЬТАЦИЕЙ	80

1 / КАКИЕ СОЦИАЛЬНЫЕ ПОСОБИЯ ПОЛОЖЕНЫ БЕРЕМЕННЫМ ЖЕНЩИНАМ, СЕМЬЯМ С ДЕТЬМИ И МНОГОДЕТНЫМ СЕМЬЯМ



1.1 / БЕРЕМЕННЫМ ЖЕНЩИНАМ И МОЛОДЫМ МАМАМ

/// Единовременное пособие при рождении ребенка

PKC – **32 072,64 руб.**, MKC – **27 490,84 руб.**

КОМУ ПОЛОЖЕНО



Неработающим родителям – выплачивается, если оба родителя (одиноким родитель) не работают

КУДА ОБРАЩАТЬСЯ



В клиентскую службу СФР, МФЦ

КОМУ ПОЛОЖЕНО



Работающим родителям – застрахованным лицам, подлежащим обязательному социальному страхованию на случай временной нетрудоспособности и в связи с материнством, тем, кто работает по трудовому договору

КУДА ОБРАЩАТЬСЯ



По месту работы – работодатель передает сведения, необходимые для назначения пособия, в Фонд пенсионного и социального страхования РФ, который выплачивает пособие напрямую застрахованному лицу

*PKC – районы Крайнего Севера, *MKC – местности, приравненные к PKC

/// **Единовременная денежная выплата женщинам, родившим первого ребенка в возрасте от 18 до 25 лет, – 39 938,08 руб.**

КОМУ ПОЛОЖЕНА



Семьям, у которых размер среднедушевого дохода не превышает двукратную величину регионального прожиточного минимума на душу населения:
33 350,00 руб.

КУДА ОБРАЩАТЬСЯ



В отделение социальной защиты населения по месту жительства, в МФЦ, через региональный портал госуслуг

/// **Ежемесячная выплата в связи с рождением (усыновлением) первого или второго ребенка**

РКС – **18 948 руб.** (100%), **14 211 руб.** (75%), **9 474 руб.** (50%). МКС – **15 664 руб.** (100%), **11 748 руб.** (75%), **7 832 руб.** (50%).

Ежемесячная денежная выплата, назначенная по 31.12.2022, будет выплачиваться Социальным фондом РФ до окончания срока ее назначения или до назначения единого пособия

КУДА ОБРАЩАТЬСЯ



в СФР, МФЦ, через Единый портал госуслуг

/// **Единовременное пособие беременной жене военнослужащего, проходящего военную службу по призыву**

РКС – **50 790,38 руб.** МКС – **43 534,61 руб.**

КУДА ОБРАЩАТЬСЯ



в СФР, МФЦ

*РКС – районы Крайнего Севера, *МКС – местности, приравненные к РКС

/// **Единовременная выплата по беременности и родам**

КОМУ ПОЛОЖЕНА



Беременной или родившей женщине, уволенной с работы. Уволенной с работы женщине, усыновившей ребенка до трех месяцев. Пособие предоставляется за весь период декретного отпуска в фиксированном размере. Выплата пособия индексируется 1 раз в год. Проживающим на Крайнем Севере размер пособия увеличивается на районный коэффициент

КУДА ОБРАЩАТЬСЯ



В клиентскую службу СФР, МФЦ

/// **Пособие по беременности и родам**

В размере 100% среднего заработка,
но не более **383 178,60 руб.** (за 140 дней)

КОМУ ПОЛОЖЕНО



Женщинам, подлежащим обязательному социальному страхованию в связи с материнством (работающим по трудовому договору) и находящимся в отпуске по беременности и родам

КУДА ОБРАЩАТЬСЯ



К работодателю, пособие выплачивается Фондом пенсионного и социального страхования РФ

КОМУ ПОЛОЖЕНО



Женщинам, обучающимся по очной форме обучения в профессиональных образовательных организациях, образовательных организациях высшего образования, организациях дополнительного профессионального образования и научных организациях

КУДА ОБРАЩАТЬСЯ



В образовательную организацию

- **В размере денежного довольствия**

КОМУ ПОЛОЖЕНО



Женщинам, проходящим военную службу по контракту, службу в качестве лиц рядового и начальствующего состава в органах внутренних дел, в войсках Национальной гвардии РФ, в Государственной противопожарной службе, в учреждениях и органах уголовно-исполнительной системы

КУДА ОБРАЩАТЬСЯ



По месту службы

- **В размере 100% среднего заработка**

/// **Единовременная выплата при усыновлении ребенка**

РКС – **32 072,64 руб.** МКС – **27 490,84 руб.**

КОМУ ПОЛОЖЕНА



Усыновителю ребенка, а также опекуну, попечителю или приемному родителю на каждого усыновленного ребенка.

При усыновлении детей-инвалидов, детей старше 7 лет, братьев и/или сестер:

РКС – **245 061,14 руб.**, МКС – **210 052,40 руб.**

КУДА ОБРАЩАТЬСЯ



в СФР, МФЦ

*РКС – районы Крайнего Севера, *МКС – местности, приравненные к РКС

/// **Ежемесячное пособие по уходу за ребенком – 40% среднего заработка за 2 года, предшествующих году наступления отпуска по уходу за ребенком, – от 8 591,47 руб. до 33 282,00 руб.**

КОМУ ПОЛОЖЕНО



Назначается застрахованным лицам (матери, отцу, другим родственникам, опекунам), осуществляющим уход за ребенком со дня предоставления отпуска по уходу за ребенком и до достижения возраста 1,5 лет

КУДА ОБРАЩАТЬСЯ



Работающим пособие выплачивается Фондом пенсионного и социального страхования РФ

/// **Ежемесячное пособие по уходу за ребенком до 1,5 лет**

КОМУ ПОЛОЖЕНО



Неработающему родителю пособие выплачивается на детей, рожденных до 01.01.2023 года

КУДА ОБРАЩАТЬСЯ



в СФР

/// **Ежемесячное пособие на ребенка военнослужащего, проходящего военную службу по призыву**

РКС – **21 767,30 руб.**, МКС – **18 657,68 руб.**

КОМУ ПОЛОЖЕНО



Маме, опекуну ребенка или родственнику, который фактически ухаживает за ним, например бабушке или дедушке ребенка

КУДА ОБРАЩАТЬСЯ



в СФР, МФЦ

*РКС – районы Крайнего Севера, *МКС – местности, приравненные к РКС



1.2 / СЕМЬЯМ С ДЕТЬМИ

/// Ежемесячное пособие в связи с рождением и воспитанием ребенка

PKC – **18 948 руб.** (100%), **14 211 руб.** (75%), **9 474 руб.** (50%), МКС – **15 664 руб.** (100%), **11 748 руб.** (75%), **7 832 руб.** (50%)

С 01.01.2023 входит в состав единого пособия.

Ежемесячные денежные выплаты, назначенные по 31.12.2022, будут выплачиваться органами социальной защиты населения до окончания срока их назначения или до назначения единого пособия

/// Ежемесячное пособие семьям с детьми в возрасте от 8 до 16 лет включительно

С 01.01.2023 входит в состав единого пособия

/// Ежемесячное пособие на ребенка

КОМУ ПОЛОЖЕНО



Семьям, у которых размер среднедушевого дохода не превышает величину регионального прожиточного минимума на душу населения

PKC – **18 759 руб.**, МКС – **16 141 руб.**

Размер пособия

PKC – **192,35 руб.**, МКС – **164,87 руб.**

• на детей одиноких матерей пособие увеличивается на 100%

PKC – **384,70 руб.**, МКС – **329,74 руб.**

• на детей, родители которых уклоняются от уплаты алиментов, пособие увеличивается на 50%

*PKC – районы Крайнего Севера, *МКС – местности, приравненные к PKC

PKC – **288,53 руб.**, MKC – **247,30 руб.**

• на детей военнослужащих
пособие увеличивается на 50%

PKC – **288,53 руб.**, MKC – **247,30 руб.**

КУДА ОБРАЩАТЬСЯ



В отделение социальной защиты населения,
в МФЦ, через региональный портал госуслуг,
интерактивный портал, Единый портал госуслуг

/// **Дополнительное ежемесячное пособие на ребенка до 3 лет на обеспечение питанием**

PKC – **484,20 руб.**, MKC – **415,03 руб.**

КУДА ОБРАЩАТЬСЯ



В отделение социальной защиты населения,
в МФЦ, через региональный портал госуслуг

/// **Ежемесячное пособие на ребенка 1,5–6 лет, не посещающего дошкольную образовательную организацию, – 2 368,90 руб.**

КОМУ ПОЛОЖЕНО



Семьям со среднедушевым доходом, размер которого не превышает полуторную величину прожиточного минимума на душу населения, установленную в Архангельской области

КУДА ОБРАЩАТЬСЯ



В отделение социальной защиты населения,
в МФЦ, через региональный портал госуслуг

*PKC – районы Крайнего Севера, *MKC – местности, приравненные к PKC

- /// Ежемесячное пособие по уходу за ребенком-инвалидом с тяжелыми множественными нарушениями развития – **3 423,26 руб.**

КОМУ ПОЛОЖЕНО



Семьям со среднедушевым доходом, размер которого не превышает двукратную величину прожиточного минимума на душу населения, установленную постановлением Правительства Архангельской области

КУДА ОБРАЩАТЬСЯ



В отделение социальной защиты населения, в МФЦ, через региональный портал госуслуг

- /// **Предоставление отдыха и оздоровления детям в возрасте от 6,5 до 17 лет,** находящимся в трудной жизненной ситуации, в ГАУ «Центр детского отдыха «Северный Артек» – **по направлению**

/// **Бесплатный отдых и оздоровление детей по программе «Дети Арктики»**

Бесплатный отдых и оздоровление детей, учащихся с 5 по 8 класс общеобразовательных учреждений, и проживающих в Арктической зоне РФ (города Архангельск, Северодвинск и Новодвинск, городской округ «Новая Земля», Приморский, Мезенский, Онежский, Лешуконский и Пинежский районы и округа), – **бесплатные путевки на курорты России**

! ВЫПЛАТА ПРЕДОСТАВЛЯЕТСЯ РАЗ В ГОД И ТОЛЬКО НА УЧЕНИКОВ ОБЩЕОБРАЗОВАТЕЛЬНЫХ ШКОЛ

*РКС – районы Крайнего Севера, *МКС – местности, приравненные к РКС

КУДА ОБРАЩАТЬСЯ



В отделение социальной защиты населения, в МФЦ, через региональный портал госуслуг

/// **Ежемесячное пособие на ребенка семьям военных и сотрудников силовых ведомств**
2 815,34 руб.

КОМУ ПОЛОЖЕНО



Родителю, опекуну или попечителю ребенка военнослужащего, погибшего, умершего или признанного безвестно отсутствующим

КУДА ОБРАЩАТЬСЯ



в СФР, МФЦ

/// **Ежегодная выплата на летний оздоровительный отдых ребенка семьям военных и сотрудников силовых ведомств**
– 33 023,23 руб.

КОМУ ПОЛОЖЕНА



Родителю, опекуну или попечителю ребенка военнослужащего, погибшего, умершего или признанного безвестно отсутствующим

ВАЖНО!
ВЫПЛАТА ПРЕДОСТАВЛЯЕТСЯ
РАЗ В ГОД И ТОЛЬКО НА УЧЕНИКОВ
ОБЩЕОБРАЗОВАТЕЛЬНЫХ ШКОЛ

КУДА ОБРАЩАТЬСЯ



в СФР, МФЦ

*РКС – районы Крайнего Севера, *МКС – местности, приравненные к РКС



МАТЕРИНСКИЙ (СЕМЕЙНЫЙ) КАПИТАЛ

– федеральная мера соцподдержки, реализуемая Социальным фондом России. Действует до 31 декабря 2026 года

Сертификат на материнский капитал оформляется автоматически и поступает в личный кабинет родителя на сайте СФР

Средства маткапитала можно направить на приобретение или строительство жилья, обучение детей, формирование накопительной пенсии мамы, покупку товаров и услуг для социальной адаптации и интеграции в общество детей-инвалидов, а также на получение ежемесячной выплаты

/// Материнский капитал – **586 946,72 руб.**

КОМУ ПОЛОЖЕН



– семьям с одним ребенком, рожденным (усыновленным) с 1 января 2020 года,

+ 188 681,53 руб., если в семье появится второй ребенок, семьям с двумя детьми, рожденными (усыновленными) с 2007 по 2019 год, а также с тремя и более детьми, если до их появления права на материнский капитал не было

КУДА ОБРАЩАТЬСЯ



в СФР, МФЦ, через Единый портал госуслуг

/// Материнский капитал – **775 628,25 руб.**

КОМУ ПОЛОЖЕН



Средства материнского (семейного) капитала (МСК) могут направляться на получение ежемесячной выплаты, если размер среднедушевого дохода семьи не превышает двукратную величину прожиточного минимума,

*РКС – районы Крайнего Севера, *МСК – местности, приравненные к РКС

установленную постановлением Правительства
Архангельской области

РКС – **18 948 руб.**, МКС – **15 664 руб.**

КУДА ОБРАЩАТЬСЯ



В клиентскую службу СФР, в МФЦ, через Единый портал госуслуг, личный кабинет на сайте СФР

КОМУ ПОЛОЖЕН



Семьям с низкими доходами, в которых с 1 января 2018 года родился или усыновлен второй ребенок. Предоставляется до 3-летия ребенка.

Для получения выплаты размер дохода на одного члена семьи в месяц не должен превышать двукратную величину прожиточного минимума трудоспособного населения

КУДА ОБРАЩАТЬСЯ



В клиентскую службу СФР, в МФЦ, через Единый портал госуслуг, личный кабинет на сайте СФР

/// Ежемесячная выплата на содержание детей-сирот, находящихся под опекой (попечительством) и в приемных семьях

С даты установления до прекращения опеки (попечительства)

– РКС на детей до 7 лет – **8 709 руб.**,
на детей от 7 до 18 лет – **11 015 руб.**

– МКС на детей до 7 лет – **6 696 руб.**,
на детей от 7 до 18 лет – **8 472 руб.**

*РКС – районы Крайнего Севера, *МКС – местности, приравненные к РКС



В органы опеки и попечительства, в МФЦ

/// **Вознаграждение за труд приемным родителям с даты заключения договора о приемной семье до прекращения действия договора**

С надбавкой 20%

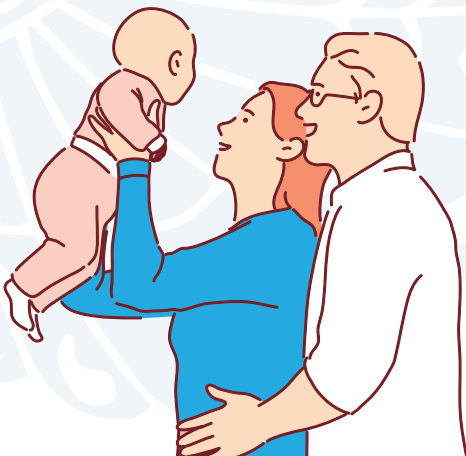
РКС – **13 176,24 руб.**, МКС – **10 181,64 руб.**

/// **Компенсация родительской платы за присмотр и уход за детьми в дошкольных образовательных организациях одному из родителей (законных представителей), вносящих плату за ребенка, посещающего детский сад**

– **20%** размера родительской платы на первого ребенка

– **50%** размера родительской платы на второго ребенка

– **70%** размера родительской платы на третьего ребенка и последующих детей



*РКС – районы Крайнего Севера, *МКС – местности, приравненные к РКС



1.3 / МНОГОДЕТНЫМ СЕМЬЯМ /С ТРЕМЯ И БОЛЕЕ НЕСОВЕРШЕННОЛЕТНИМИ ДЕТЬМИ/

КУДА ОБРАЩАТЬСЯ ЗА ВЫПЛАТАМИ

В территориальный отдел соцзащиты,
в МФЦ, через Единый портал госуслуг



- /// Ежемесячная денежная выплата при рождении третьего ребенка или последующих детей – **16 327 руб.**

КОМУ ПОЛОЖЕНА



Назначается до исполнения ребенку 1 года (затем 2 и 3 лет), рожденному с 01.01.2013 по 31.12.2022, или до назначения единого пособия, если размер среднедушевого дохода семьи не превышает величину среднедушевого дохода населения области – **46 052,03 руб.**

- /// Региональный материнский (семейный) капитал при рождении третьего ребенка или последующих детей, рожденных с 1 января 2023 года, – **119 814,24 руб.**

- /// Ежемесячная денежная выплата на приобретение твердого топлива многодетным семьям, проживающим в домах с печным отоплением, – **294,98 руб.**

- /// Компенсация в размере **30%** от платы за содержание старшего ребенка многодетной семьи в государственной или муниципальной дошкольной образовательной организации

*ПКС – районы Крайнего Севера, *МКС – местности, приравненные к ПКС

/// **Ежемесячная денежная выплата на проезд детей из многодетной семьи, обучающихся в образовательных организациях**

в городе – **275,99 руб.**

в сельской местности – **345,83 руб.**

Указанная сумма может быть потрачена на иные цели

/// **Ежемесячная денежная выплата на питание ребенка из многодетной семьи, обучающегося в образовательной организации, – 521,17 руб.**

/// **Ежегодная денежная выплата на приобретение одежды для ребенка из многодетной семьи, обучающегося в образовательной организации, – 2284,81 руб.**

/// **Денежная выплата многодетным семьям взамен предоставления им земельного участка в собственность бесплатно**

210 000 руб. – для семей с тремя несовершеннолетними детьми;

260 000 руб. – для семей с четырьмя несовершеннолетними детьми;

310 000 руб. – для семей, имеющих пять и более несовершеннолетних детей.

Указанную сумму можно потратить только на улучшение жилищных условий

/// **Освобождение многодетных семей от уплаты транспортного налога**

КОМУ ПОЛОЖЕНО



Одному из родителей (усыновителей) в семье, которая зарегистрирована в качестве

*РКС – районы Крайнего Севера, *МКС – местности, приравненные к РКС

многодетной, но не более чем по одному транспортному средству за налоговый период, которое зарегистрировано на родителя и в отношении которого исчислена сумма налога в наибольшем размере, в отношении транспортных средств

КУДА ОБРАЩАТЬСЯ



В территориальный налоговый орган

/// **Единовременная денежная выплата на приобретение инвентаря для детей многодетной семьи, представляющих Архангельскую область на спортивных соревнованиях, олимпиадах, турнирах, конкурсах, фестивалях, – 35 533,46 руб.**

/// **Субсидия на приобретение транспортного средства семье, воспитывающей 6 и более детей и награжденной дипломом «Признательность», – не более 1 184 449,34 руб.**

Особых требований к транспортному средству нет

/// **Субсидия на улучшение жилищных условий семье при рождении (усыновлении) седьмого ребенка или последующих детей, награжденной дипломом «Признательность», – не более 2 368 898,69 руб.**

/// **Субсидия на улучшение жилищных условий при рождении одновременно 3 и более детей – 2 282 176 руб.**

/// **Компенсация 30% расходов многодетной семьи на оплату коммунальных услуг**

*РКС – районы Крайнего Севера, *МКС – местности, приравненные к РКС

/// **Компенсация расходов семьи
на оплату вывоза ТКО**

50% платы за вывоз ТКО возмещается – каждому родителю (усыновителю), первому и второму ребенку в многодетной семье

100% платы за вывоз ТКО возмещается – третьему и каждому последующему ребенку в многодетной семье

/// **Единовременное вознаграждение
за диплом «Признательность» – 21 100 руб.**

/// **Ежемесячная пожизненная выплата лицам,
награжденным медалью «Родительская
слава», – 1 184,45 руб.**

/// **Ежемесячная пожизненная выплата лицам,
награжденным орденом «Родительская
слава», – 2 368,90 руб.**

/// **Единовременное вознаграждение за
присвоение знака отличия «Материнская
слава» III степени – 50 000 руб.**

/// **Единовременное вознаграждение
за присвоение знака отличия
«Материнская слава» II степени – 70 000 руб.**

/// **Единовременное вознаграждение за
присвоение знака отличия «Материнская
слава» I степени – 100 000 руб.**

*РКС – районы Крайнего Севера, *МКС – местности, приравненные к РКС

ЧТО ПОЛОЖЕНО МНОГОДЕТНЫМ СЕМЬЯМ В 2023 ГОДУ НА ФЕДЕРАЛЬНОМ УРОВНЕ

ПЕНСИОННЫЕ И ТРУДОВЫЕ ФЕДЕРАЛЬНЫЕ ЛЬГОТЫ

Поступая на работу и оформляя трудовой контракт, многодетная мать или отец могут получить преимущества:

Досрочный выход матери на пенсию:

- страховой стаж от 15 лет
- воспитание ребенка до 8 лет
- возраст 57 лет, если в семье 3 детей
- возраст 56 лет, если в семье 4 детей
- возраст 50 лет, если в семье 5 детей

Возраст 50 лет для женщин, родивших двух и более детей и проработавших не менее 12 календарных лет в районах Крайнего Севера или не менее 17 календарных лет в районах, приравненных к ним

Неоплачиваемый дополнительный отпуск на две недели, который по желанию можно соединить с основным. **Важное условие** – не менее 3 несовершеннолетних детей в семье

Если в неделе 40 рабочих часов – можно получить один вспомогательный оплачиваемый выходной

В страховой стаж засчитываются периоды ухода за каждым ребенком до 1,5 лет, но не более 6 лет в общей сложности.

За эти периоды начисляются пенсионные коэффициенты за каждый год. Данный коэффициент повышает размер пенсии (каждый рабочий год оценивается пенсионным коэффициентом, от которого зависит пенсия в будущем)

ЧТО ПОЛАГАЕТСЯ МНОГОДЕТНОЙ СЕМЬЕ В МЕДИЦИНСКОЙ СФЕРЕ, СФЕРЕ ПИТАНИЯ И БЫТОВОГО ОБЕСПЕЧЕНИЯ

Если семья имеет не менее 3 детей,
она может рассчитывать:

- на бесплатные медикаменты для ребенка младше 6 лет (по справке от врача)
- первоочередную медицинскую помощь в государственных больницах
- бесплатные витамины для несовершеннолетних
- бесплатные детские завтраки и обеды в школах

КАКИЕ ЕЩЕ МЕРЫ СОЦИАЛЬНОЙ ПОДДЕРЖКИ ОТ ГОСУДАРСТВА ПРЕДУСМОТРЕНЫ ДЛЯ МНОГОДЕТНЫХ СЕМЕЙ

**Многодетные семьи имеют ряд
вспомогательных привилегий
в получении разных услуг:**

- занятия в кружках и секциях в бюджетных учреждениях дополнительного образования по льготным ценам
- внеочередное оформление ребенка в детский сад (в отдельных МО)
- многодетные семьи могут претендовать на безвозмездную материальную помощь или ссуду без процентов на развитие ферм или садово-огородного хозяйства
- многодетные мать или отец имеют право получить новую профессию и сменить свою специальность в связи с нехваткой конкретных специалистов в области

Субсидирование ипотеки для многодетных – **до 450 тыс. руб.** Программа действует с 01.01.2019 по 31.12.2023 – информация на ДОМ.РФ
Выплату можно получить один раз в отношении только одного ипотечного кредита, взятого до 1 июля 2024 года

2 / КАКИЕ СОЦИАЛЬНЫЕ ПОСОБИЯ ПОЛОЖЕНЫ В АРХАНГЕЛЬСКОЙ ОБЛАСТИ ИНВАЛИДАМ, СЕМЬЯМ, ИМЕЮЩИМ ДЕТЕЙ-ИНВАЛИДОВ, А ТАКЖЕ УХАЖИВАЮЩИМ ЗА НЕТРУДОСПОСОБНЫМИ ГРАЖДАНАМИ



КУДА ОБРАЩАТЬСЯ ЗА ВЫПЛАТАМИ

- в клиентскую службу Социального фонда России
- в территориальный отдел соцзащиты или МФЦ
- дистанционно через Единый портал госуслуг

/// Компенсация **50%** расходов на оплату ЖКУ инвалидам, семьям, имеющим детей-инвалидов, несовершеннолетним детям родителей-инвалидов

/// Ежемесячная денежная выплата на приобретение твердого топлива несовершеннолетним детям родителей-инвалидов – **252,25 руб.**

/// Ежемесячное пособие по уходу за ребенком-инвалидом с тяжелыми множественными нарушениями развития – **3 423,26 руб.**

При наличии ребенка-инвалида III степени ограничения по 2 основным категориям жизнедеятельности

/// Ежемесячная денежная компенсация инвалидам вследствие поствакцинального осложнения **1 565,87 руб.**

*ПКС – районы Крайнего Севера, *МКС – местности, приравненные к ПКС

/// **Единовременное пособие гражданам при возникновении у них поствакцинальных осложнений – 10 000 руб.** Членам семьи гражданина в случае его смерти от поствакцинального осложнения – **30 000 руб.**

/// **Региональная социальная доплата к пенсии – рассчитывается индивидуально до прожиточного минимума 14 341 руб.**

При подсчете общей суммы материального обеспечения пенсионера учитываются суммы: пенсий; ежемесячной денежной выплаты (включая стоимость набора социальных услуг); иных мер социальной поддержки (за исключением мер социальной поддержки, предоставляемых единовременно); денежных компенсаций расходов по оплате пользования телефоном, ЖКУ, проезда на всех видах пассажирского транспорта (городского, пригородного и междугородного)

/// **Ежемесячные компенсационные выплаты неработающим трудоспособным лицам, осуществляющим уход за детьми инвалидами и инвалидами с детства I группы**

– родителю (усыновителю) или опекуну (попечителю)
РКС – **14 000 руб.**, МКС – **12 000 руб.**

– другим лицам:
РКС – **1 680 руб.**, МКС – **1 440 руб.**

/// **Компенсационные выплаты неработающим трудоспособным лицам, осуществляющим уход за нетрудоспособными гражданами (инвалидом I группы, за исключением инвалидов с детства I группы, а также за престарелым, нуждающимся по заключению лечебного учреждения в постоянном постороннем уходе либо достигшим возраста 80 лет)**

РКС – **1 680 руб.**, МКС – **1 440 руб.**

*РКС – районы Крайнего Севера, *МКС – местности, приравненные к РКС

КАКАЯ СОЦИАЛЬНАЯ ПОДДЕРЖКА ПОЛОЖЕНА ИНВАЛИДАМ И СЕМЬЯМ С ДЕТЬМИ-ИНВАЛИДАМИ НА ФЕДЕРАЛЬНОМ УРОВНЕ В 2023 ГОДУ

СТРАХОВАЯ ПЕНСИЯ ПО ИНВАЛИДНОСТИ

Инвалиды I, II или III группы могут получать страховую пенсию по инвалидности. Она полагается при наличии страхового стажа и не зависит от его продолжительности, причин инвалидности и времени ее наступления. Также не имеет значения, работает в данный момент человек с инвалидностью или нет

СОЦИАЛЬНАЯ ПЕНСИЯ ПО ИНВАЛИДНОСТИ

- инвалидам I, II и III группы, в том числе инвалидам с детства
- детям-инвалидам

С 1 января 2022 года пенсии по инвалидности назначаются в беззаявительном порядке только на основании сведений об установлении инвалидности, поступивших в СФР из федеральной государственной информационной системы «Федеральный реестр инвалидов»

ДОСРОЧНАЯ СТРАХОВАЯ ПЕНСИЯ ПО СТАРОСТИ ОДНОМУ ИЗ РОДИТЕЛЕЙ РЕБЕНКА-ИНВАЛИДА ИЛИ ИНВАЛИДА С ДЕТСТВА

**Мама – в 50 лет, папа – в 55 лет при
соблюдении следующих условий:**

- воспитание ребенка-инвалида до достижения им возраста 8 лет

- наличие необходимого страхового стажа:
для мамы – 15 лет, для папы – 20 лет

На досрочную пенсию по старости на таких же условиях, как и родители, могут претендовать опекуны инвалидов с детства. Для них пенсионный возраст уменьшается на 1 год за каждые 1,5 года опеки (но не более чем на 5 лет в общей сложности). При этом опекунство должно быть установлено до того, как ребенку исполнится 8 лет

Родителям, которые являются опекунами лиц из числа недееспособных инвалидов с детства (если эти лица не находятся на полном государственном обеспечении), устанавливается повышение фиксированной выплаты к страховой пенсии по старости и к страховой пенсии по инвалидности в сумме, равной 1/3 суммы фиксированной выплаты, на каждого недееспособного инвалида с детства, но не более чем на трех недееспособных инвалидов с детства

ЕЖЕМЕСЯЧНАЯ ДЕНЕЖНАЯ ВЫПЛАТА (ЕДВ)

- устанавливается инвалидам I, II или III группы, детям-инвалидам

НАБОР СОЦИАЛЬНЫХ УСЛУГ

(предоставляется получателям ЕДВ)

– 1 469,74 руб.

- лекарственные препараты и медицинские изделия по рецептам, специальные продукты лечебного питания для детей-инвалидов (денежный эквивалент – **1 132,03 руб.** в месяц)
- путевки на санаторно-курортное лечение для профилактики основных заболеваний (денежный эквивалент – **175,12 руб.** в месяц)

- бесплатный проезд на пригородном и междугородном пассажирском транспорте к месту лечения и обратно (денежный эквивалент – **162,59 руб.** в месяц)

ЖКУ И НАЛОГОВЫЙ ВЫЧЕТ

- инвалидам и семьям с детьми-инвалидами предоставляется компенсация **50% расходов** на оплату ЖКУ
- инвалиды I и II группы имеют право на стандартный налоговый вычет по НДФЛ в размере **500 руб.** Он предоставляется налогоплательщику за каждый месяц налогового периода – календарный год

БЕСПЛАТНАЯ ПАРКОВКА

Люди с ограниченными возможностями здоровья и сопровождающие их водители могут бесплатно парковаться **в любом городе.** Не нужно получать отдельное местное разрешение на бесплатную парковку – информацию о транспорте возьмут из федерального реестра на основании ранее поданного заявления

КОМПЕНСАЦИЯ СТОИМОСТИ ПОЛИСА ОСАГО

50% уплаченной страховой премии по договору ОСАГО предоставляется инвалидам либо их представителям, которым транспорт необходим по медицинскими показаниям в соответствии с программой реабилитации или абилитации

ТЕХНИЧЕСКИЕ СРЕДСТВА РЕАБИЛИТАЦИИ

Инвалидам предоставляется право получать технические средства реабилитации без привязки к месту жительства. Теперь это можно

сделать по месту пребывания,
оформив временную регистрацию

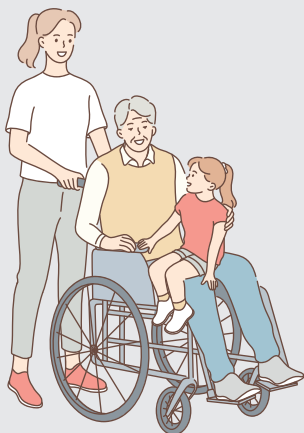
Можно также бесплатно получить собаку-проводника, инвалидную коляску, протез или слуховой аппарат

За отказ инвалиду на коляске посетить концерт или ресторан теперь штрафуют. Законодательно закреплена введена административная ответственность за отказ потребителю в доступе к товарам, работам и услугам по причинам, обусловленным ограничением жизнедеятельности, состоянием здоровья или возрастом

Ответственность не будет распространяться на законодательно зафиксированные случаи, когда такое ограничение допустимо в целях безопасности

ДОПОЛНИТЕЛЬНЫЕ ОПЛАЧИВАЕМЫЕ ВЫХОДНЫЕ ДНИ РОДИТЕЛЯМ, ВОСПИТЫВАЮЩИМ ДЕТЕЙ-ИНВАЛИДОВ В ВОЗРАСТЕ ДО 18 ЛЕТ

Оплачиваются 4 дополнительных выходных дня ежемесячно за счет средств Фонда пенсионного и социального страхования Российской Федерации в размере среднего заработка. За предоставлением данной меры поддержки необходимо обратиться к работодателю



3 / КАКИЕ СОЦИАЛЬНЫЕ ПОСОБИЯ ПОЛОЖЕНЫ В АРХАНГЕЛЬСКОЙ ОБЛАСТИ ВETERANAM ТРУДА, ВОЕННОЙ СЛУЖБЫ, ГРАЖДANAM, ПОСТРАДАВШИМ ОТ ПОЛИТИЧЕСКИХ РЕПРЕССИЙ, И ИНЫМ КАТЕГОРИЯМ ГРАЖДАН



КУДА ОБРАЩАТЬСЯ ЗА ВЫПЛАТАМИ

В территориальный отдел соцзащиты,
в МФЦ, через региональный портал госуслуг



- /// Ежемесячная денежная выплата ветеранам труда, труженикам тыла, репрессированным – **976,72 руб.**
- /// Компенсация **50%** расходов по оплате жилого помещения и коммунальных услуг ветеранам труда, ветеранам военной службы, репрессированным
- /// Ежемесячная денежная выплата на приобретение твердого топлива ветеранам труда, ветеранам военной службы, репрессированным – **454,81 руб.**
- /// Один раз в 5 лет компенсация стоимости изготовления и ремонта зубных протезов репрессированным – **50%**, но не более **4 145,52 руб.**

*ПКС – районы Крайнего Севера, *МКС – местности, приравненные к ПКС

/// Санаторно-курортное лечение

Бесплатное предоставление услуг по санаторно-курортному лечению

в ГБУ Архангельской области
Центр реабилитации «Родник»

активистам общественных организаций:

- инвалидов,
- помощи жертвам политических репрессий,
- помощи семьям погибших защитников Отечества,
- помощи лицам, родившимся до 3 сентября 1945 года,
- а также ветеранских общественных организаций по ходатайству руководителей указанных общественных организаций

/// Компенсация стоимости проезда репрессированным – 50-100%

- железнодорожным транспортом – **100%** стоимости проезда, но не выше стоимости билета в купейном вагоне
- водным транспортом – **50%** стоимости проезда в каюте V группы морского судна регулярных транспортных линий, в каюте II категории речного судна, в каюте I категории судна паромной переправы
- воздушным транспортом – **50%** стоимости проезда, но не выше стоимости билета экономкласса
- междугородным автомобильным транспортом – **50%** стоимости проезда (кроме такси, личного транспорта)

*РКС – районы Крайнего Севера, *МКС – местности, приравненные к РКС

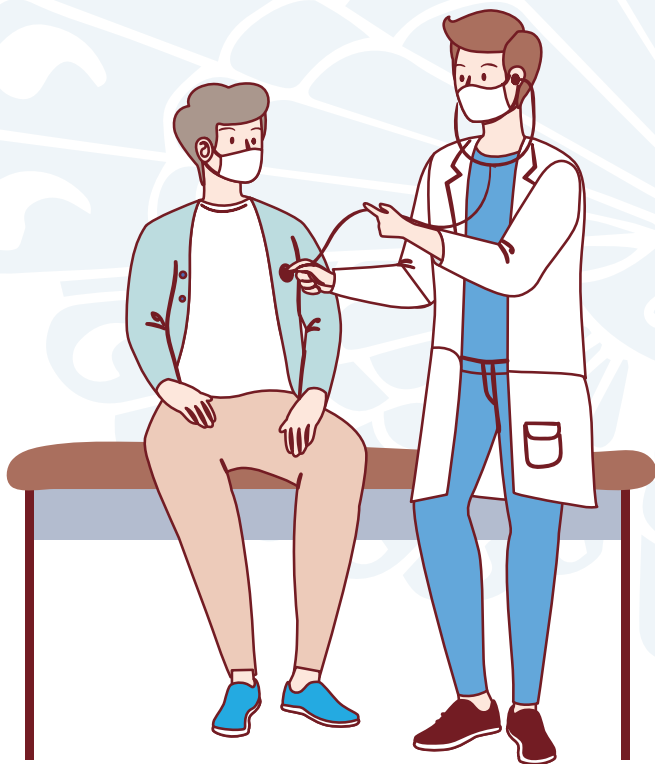
/// Компенсация за лишение свободы и конфискованное имущество

- В случае компенсации лишения свободы – единовременная выплата из расчета **75 руб.** за каждый месяц лишения свободы или пребывания в психиатрических лечебных учреждениях, но не больше **10 000 руб.** в общей сложности.
- В случае компенсации конфискованного имущества – возмещение стоимости конфискованного имущества или денежная компенсация. Минимально – **4 000 руб.**, максимально – **10 000 руб.**

КУДА ОБРАЩАТЬСЯ



в СФР, МФЦ



*РКС – районы Крайнего Севера, *МКС – местности, приравненные к РКС

КАКИЕ ВЫПЛАТЫ ПОЛОЖЕНЫ В АРХАНГЕЛЬСКОЙ ОБЛАСТИ ВETERANAM БОЕВЫХ ДЕЙСТВИЙ, ИНВАЛИДАМ БОЕВЫХ ДЕЙСТВИЙ, ВОЕННОСЛУЖАЩИМ И ЧЛЕНАМ ИХ СЕМЕЙ



КУДА ОБРАЩАТЬСЯ ЗА ВЫПЛАТАМИ

- в территориальный отдел соцзащиты или МФЦ
- дистанционно через Единый портал госуслуг

- /// **Ежемесячная доплата к пенсии инвалидам боевых действий** (Афганистан, Северный Кавказ)
 - инвалидам I и II группы – **947,60 руб.**
 - инвалидам III группы – **532,99 руб.**

- /// **Ежемесячная доплата к пенсии нетрудоспособным членам семей погибших (умерших) военнослужащих** (Афганистан, Северный Кавказ) – **829,12 руб.**

- /// **Ежемесячная материальная помощь родителям погибших (умерших) военнослужащих** (Афганистан, Северный Кавказ) – **2 368,90 руб.**

- /// **Ветеранам боевых действий и членам семьи, с ними проживающим, предоставляется компенсация расходов на оплату жилых помещений (наем и содержание / капитальный ремонт) в размере **50%****

*РКС – районы Крайнего Севера, *МКС – местности, приравненные к РКС

/// **Бесплатное предоставление услуг по санаторно-курортному лечению в ГБУ Архангельской области Центр реабилитации «Родник»**

КУДА ОБРАЩАТЬСЯ



– в территориальное отделение соцзащиты, в МФЦ, через региональный портал госуслуг

/// **Ежемесячная денежная компенсация инвалидам по военной травме**

- инвалиду I группы – **21 922,12 руб.**
- инвалиду II группы – **10 961,05 руб.**
- инвалиду III группы – **4 384,42 руб.**

КОМУ ПОЛОЖЕНА



- инвалидам по военной травме
- членам семьи умершего инвалида по военной травме
- членам семьи военного, умершего на службе (а также погибшего, признанного безвестно отсутствующим или умершим) – **21 922,12 руб.**

Компенсация членам семьи умершего инвалида по военной травме определяется в соответствии с группой его инвалидности (см. выше)

Выплаты семье умершего инвалида рассчитываются путем деления его ежемесячной компенсации на количество членов семьи, включая самого инвалида

КУДА ОБРАЩАТЬСЯ



– в СФР, МФЦ, через портал «Госуслуги»

*РКС – районы Крайнего Севера, *МКС – местности, приравненные к РКС

/// Компенсация 60% расходов по оплате ЖКУ членам семей погибших (умерших) военнослужащих и сотрудников некоторых федеральных органов исполнительной власти

КУДА ОБРАЩАТЬСЯ



– в СФР, МФЦ

/// Единовременная выплата на ремонт дома

– рассчитывается путем умножения стоимости ремонта 1 кв. метра площади частного дома в регионе на норму общей площади дома, которая определяется с учетом количества проживающих

Выплата предоставляется один раз в 10 лет

КОМУ ПОЛОЖЕНА



– членам семей, потерявшим кормильца: военнослужащих, лиц, проходивших службу в войсках Национальной гвардии, сотрудников органов внутренних дел, учреждений и органов уголовно-исполнительной системы, Государственной противопожарной службы, таможенных органов, погибших или умерших в период прохождения военной службы или исполнения служебных обязанностей

КУДА ОБРАЩАТЬСЯ



– в СФР, МФЦ

/// Социальная ипотека

– льготное кредитование в рамках госпрограммы «Обеспечение качественным, доступным жильем и объектами инженерной инфраструктуры населения Архангельской области». Выдается министерством строительства и архитектуры Архангельской области

*РКС – районы Крайнего Севера, *МКС – местности, приравненные к РКС

5 / КАКАЯ СОЦИАЛЬНАЯ ПОДДЕРЖКА ОКАЗЫВАЕТСЯ В АРХАНГЕЛЬСКОЙ ОБЛАСТИ ЛИЦАМ, ПОДВЕРГШИМСЯ ВОЗДЕЙСТВИЮ РАДИАЦИИ



КУДА ОБРАЩАТЬСЯ ЗА ВЫПЛАТАМИ

В клиентскую службу СФР, МФЦ



/// **Оплата дополнительного оплачиваемого отпуска – размер определяется индивидуально**

/// **Единовременная компенсация на оздоровление: 205,77 руб. – 1 646,35 руб. в зависимости от времени работы в зоне радиоактивного загрязнения**

/// **Единовременная компенсация за вред здоровью**

41 157,93 руб. инвалидам I группы

28 810,57 руб. инвалидам II группы

20 579,03 руб. инвалидам III группы

/// **Ежегодная компенсация за вред здоровью**

2 057,91 руб. инвалидам I и II групп

1 646,35 руб. инвалидам III группы

*ПКС – районы Крайнего Севера, *МКС – местности, приравненные к ПКС

/// Ежемесячная денежная компенсация в возмещение вреда здоровью, причиненного в результате чернобыльской катастрофы

25 817,23 руб. инвалидам I группы

12 908,63 руб. инвалидам II группы

5 163,42 руб. инвалидам III группы

/// Ежемесячная денежная компенсация на приобретение продовольственных товаров

Инвалидам вследствие чернобыльской катастрофы и проживающим с ними детям до 14 лет, а также гражданам, перенесшим лучевую болезнь, – **1 234,75 руб.**

Участникам ликвидации последствий радиационной аварии и гражданам, переселенным из зон радиоактивного загрязнения, – **823,11 руб.**

/// Ежемесячная денежная компенсация на питание ребенка в дошкольных образовательных организациях, специализированных детских учреждениях лечебного и санаторного типа – **303,32 руб.**

/// Ежемесячная компенсация за потерю кормильца – участника ликвидации последствий катастрофы на Чернобыльской АЭС – **313,32 руб.**

/// **Единовременная компенсация семьям, потерявшим кормильца вследствие чернобыльской катастрофы, – 41 157,93 руб.**

/// **Единовременная компенсация родителям погибшего – 20 579,03 руб.**

/// **Пособие на погребение членам семей инвалидов вследствие чернобыльской катастрофы – 15 660,09 руб.**

/// **Ежегодная компенсация детям, потерявшим кормильца, – 411,59 руб.**

/// **Компенсация расходов на оплату жилых помещений и коммунальных услуг лицам, подвергшимся воздействию радиации, – 50%**

КУДА ОБРАЩАТЬСЯ

в СФР, МФЦ



** За счет средств федерального бюджета гражданам, подвергшимся радиационному воздействию вследствие катастрофы на Чернобыльской АЭС, и приравненным к ним лицам полагается выплата на приобретение жилья (по государственному жилищному сертификату). Размер государственного жилищного сертификата дифференцирован*

*РКС – районы Крайнего Севера, *МКС – местности, приравненные к РКС

6 / КАКИЕ ВЫПЛАТЫ ОСУЩЕСТВЛЯЮТСЯ В АРХАНГЕЛЬСКОЙ ОБЛАСТИ ПЕНСИОНЕРАМ



КУДА ОБРАЩАТЬСЯ ЗА ВЫПЛАТАМИ

В клиентскую службу
Социального фонда России



6.1 / ПЕНСИИ /СТРАХОВЫЕ, СОЦИАЛЬНЫЕ, ПО ГОСУДАРСТВЕННОМУ ПЕНСИОННОМУ ОБЕСПЕЧЕНИЮ/

В Архангельской области **для неработающих пенсионеров установлена ежемесячная социальная доплата** до уровня ПМП (прожиточный минимум пенсионера)

- /// ПМП с учетом региональной социальной доплаты – **14 341 руб.**
- /// Ежегодно с 1 августа работающим пенсионерам производится беззаявительный перерасчет страховых пенсий по результатам работы за прошлый год.
- /// С 1 января 2022 года проведена индексация страховых пенсий на **4,8%**, а с 1 июня 2022 года – еще на **10%**

КУДА ОБРАЩАТЬСЯ



В клиентскую службу СФР

*РКС – районы Крайнего Севера, *МКС – местности, приравненные к РКС



6.2 / ВЫПЛАТЫ В СВЯЗИ СО СМЕРТЬЮ ПЕНСИОНЕРА

КУДА ОБРАЩАТЬСЯ ЗА ВЫПЛАТАМИ

В клиентскую службу СФР, МФЦ, орган,
в котором умерший получал пенсию



- /// **Пособие на погребение умершего неработавшего пенсионера выплачивается единовременно лицу, предоставившему оригинал справки о смерти**

Размер пособия составляет:

РКС – **9 750,55 руб.**, МКС – **8 357,62 руб.**

- /// **Выплата не полученных в связи со смертью пенсионера сумм пенсий:**

- до истечения 6 месяцев со дня смерти выплачивается родственникам умершего пенсионера, которые на день его смерти проживали с ним совместно
- по истечении 6 месяцев со дня смерти выплачивается в соответствии с Гражданским кодексом Российской Федерации



6.3 / СОЦИАЛЬНЫЕ ВЫПЛАТЫ ПЕНСИОНЕРАМ-СЕВЕРЯНАМ

- /// **Компенсация проезда к месту отдыха и обратно** предоставляется один раз в два года неработающим пенсионерам, которые получают страховую пенсию по старости и страховую пенсию по инвалидности и при этом проживают в РКС или МКС

*РКС – районы Крайнего Севера, *МКС – местности, приравненные к РКС



6.4 / ВЫПЛАТЫ ЗА НАГРАДЫ И ПОЧЕТНЫЕ ЗВАНИЯ

КУДА ОБРАЩАТЬСЯ ЗА ВЫПЛАТАМИ

В территориальный отдел соцзащиты



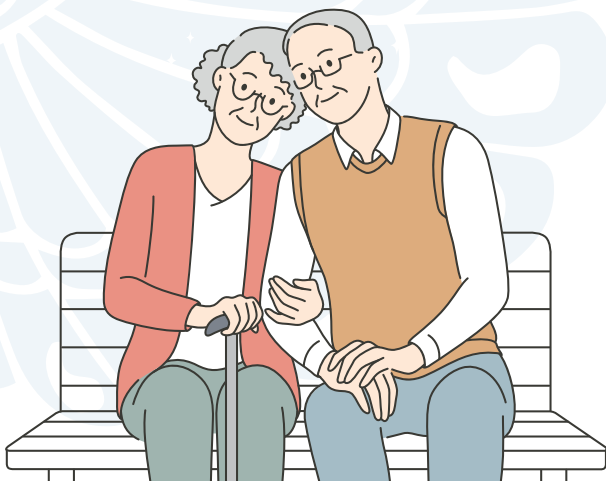
/// Ежегодная денежная выплата гражданам, награжденным нагрудными знаками «Почетный донор России», «Почетный донор СССР», – **16 578,10 руб.**

/// Ежемесячная доплата гражданам, награжденным государственными наградами (орденами СССР, РФ)

– награжденным двумя орденами, – **3 423,26 руб.**

– тремя и более, – **6 846,53 руб.**

/// Ежемесячная доплата за особые заслуги в развитии социальной сферы Архангельской области – **740,29 руб.**



*РКС – районы Крайнего Севера, *МКС – местности, приравненные к РКС

7 / ВЫПЛАТЫ ФЕДЕРАЛЬНЫМ ЛЬГОТНИКАМ, ПРОЖИВАЮЩИМ В АРХАНГЕЛЬСКОЙ ОБЛАСТИ



КУДА ОБРАЩАТЬСЯ ЗА ВЫПЛАТАМИ

В клиентскую службу
Социального фонда России



- /// **Ежемесячная денежная выплата (ЕДВ)**
– предоставляется гражданам из числа ветеранов, инвалидов, включая детей-инвалидов, бывшим несовершеннолетним узникам фашизма, лицам, пострадавшим в результате воздействия радиации, и др. Для каждой категории федеральных льготников размер ЕДВ разный – от **708,60 руб.** до **7 081,49 руб.**

- /// **Набор социальных услуг (НСУ)** – входит в состав ЕДВ. Предоставляется федеральным льготникам в натуральной форме (т.е. в виде услуг) или в денежном эквиваленте по выбору гражданина. Денежный эквивалент полного НСУ – **1 469,74 руб.** в месяц

- /// **Дополнительное ежемесячное материальное обеспечение (ДЕМО)**
– **1000 руб.**

КОМУ ПОЛОЖЕНО



- инвалидам Великой Отечественной войны
- участникам Великой Отечественной войны

*РКС – районы Крайнего Севера, *МКС – местности, приравненные к РКС

из числа лиц, указанных в подпунктах «а» – «ж» и «и» подпункта 1 пункта 1 статьи 2 ФЗ от 12 января 1995 года № 5-ФЗ «О ветеранах»

– бывшим несовершеннолетним узникам концлагерей, гетто и иных мест принудительного содержания, созданных фашистами и их союзниками в период Второй мировой войны

– инвалидам вследствие военной травмы

/// **Дополнительное ежемесячное материальное обеспечение (ДЕМО) – 500 руб.**

КОМУ ПОЛОЖЕНО



– военнослужащим, проходившим военную службу в воинских частях, учреждениях, военно-учебных заведениях, не входивших в состав действующей армии, в период с 22 июня 1941 года по 3 сентября 1945 года не менее 6 месяцев, а также военнослужащим, награжденным орденами или медалями СССР за службу в указанный период

– вдовам военнослужащих, погибших в период войны с Финляндией, Великой Отечественной войны, войны с Японией, вдовам умерших инвалидов Великой Отечественной войны

– лицам, награжденным знаком «Житель блокадного Ленинграда»

– бывшим совершеннолетним узникам нацистских концлагерей, тюрем и гетто

/// **Ежемесячная денежная выплата Героям СССР и РФ, членам их семей, полным кавалерам ордена Славы – 83 496,41 руб.**

*РКС – районы Крайнего Севера, *МКС – местности, приравненные к РКС

/// Ежемесячная денежная выплата Героям Социалистического Труда, Героям Труда РФ, полным кавалерам ордена Трудовой Славы – **61 566,28 руб.**

КУДА ОБРАЩАТЬСЯ



В территориальный отдел соцзащиты или в МФЦ

/// Адресная социальная помощь на улучшение социально-бытового положения

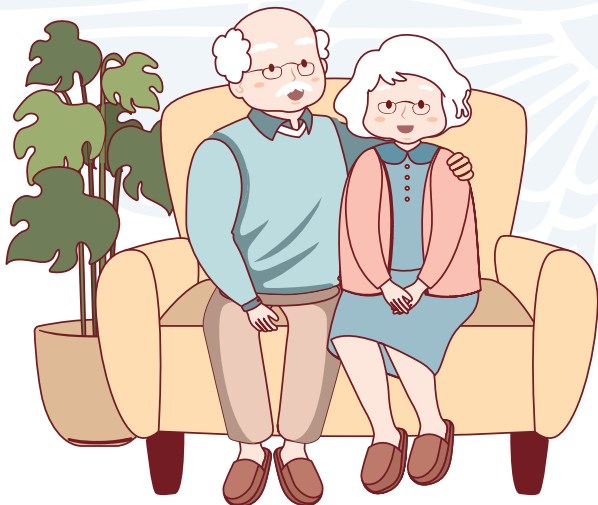
КОМУ ПОЛОЖЕНА



– ветеранам и инвалидам ВОВ – **15 000 руб.**

– труженикам тыла и ветеранам боевых действий – **5 000 руб.**

/// Ежегодная единовременная денежная выплата участникам и инвалидам Великой Отечественной войны к Дню Победы – **20 000 руб.**



*РКС – районы Крайнего Севера, *МКС – местности, приравненные к РКС

КАКИЕ ФЕДЕРАЛЬНЫЕ ЛЬГОТЫ ПОЛОЖЕНЫ ВЕТЕРАНАМ И ИНВАЛИДАМ ВЕЛИКОЙ ОТЕЧЕСТВЕННОЙ ВОЙНЫ

ПОВЫШЕННЫЕ ПЕНСИИ

Ветераны Великой Отечественной войны получают повышенное пенсионное обеспечение

ОБЕСПЕЧЕНИЕ ЖИЛЬЕМ

Нуждающиеся в улучшении жилищных условий участники войны могут получить его **за счет средств федерального бюджета**. Они имеют право на получение мер социальной поддержки по обеспечению жильем один раз, при этом обеспечение жильем осуществляется независимо от их имущественного положения

КОМПЕНСАЦИЯ ЗА УСЛУГИ ЖКХ

Ветеранам положена **компенсация 50%** коммунальных платежей, взносов за капитальный ремонт, платы за холодную воду, горячую воду, электрическую энергию и других выплат по ЖКХ

Также ветераны могут получить возможность **вне очереди установить в квартире телефон**

ПЕРВООЧЕРЕДНАЯ МЕДИЦИНСКАЯ ПОМОЩЬ

Участникам Великой Отечественной войны предоставляется **внеочередное бесплатное оказание медицинской помощи** в медицинских организациях, подведомственных федеральным

органам исполнительной власти, а также в медицинских организациях, подведомственных исполнительным органам регионов. Также им **гарантируется сохранение права на получение лечения в медицинских организациях, к которым они были прикреплены в период работы до выхода на пенсию**

Помимо этого, ветеранов **должны обеспечивать протезами и протезно-ортопедическими изделиями**, а если ветеран вынужден был приобрести протез за свой счет, то ему выплачивается компенсация

ПРЕИМУЩЕСТВО В ОКАЗАНИИ УСЛУГ

Участникам войны положено пользование вне очереди всеми видами услуг связи, культурно-просветительных и спортивно-оздоровительных учреждений, приобретение билетов на все виды транспорта, обслуживание в магазинах и на предприятиях бытового обслуживания

Также ветераны имеют право на получение вне очереди социальных услуг на дому

Участники Великой Отечественной войны имеют право на вступление вне очереди в жилищные, жилищно-строительные, гаражные кооперативы, первоочередное право на приобретение садовых земельных участков или огородных земельных участков

ВАЖНО: виды и объем льгот и мер социальной поддержки, предоставляемых ветеранам ВОВ, зависят от того, к какой категории они относятся: к участникам ВОВ; жителям блокадного Ленинграда; лицам, задействованным для нужд обороны или осуществлявшим деятельность на военных объектах; труженикам тыла.

8 / МЕРЫ ПОДДЕРЖКИ В АРХАНГЕЛЬСКОЙ ОБЛАСТИ БЕЗРАБОТНЫМ И ЛИЦАМ, ОКАЗАВШИМСЯ В ТРУДНОЙ ЖИЗНЕННОЙ СИТУАЦИИ



КУДА ОБРАЩАТЬСЯ ЗА ВЫПЛАТАМИ

В отделение соцзащиты по месту жительства,
в МФЦ, через Единый портал госуслуг



- /// **Государственная социальная помощь малоимущим семьям или одиноко проживающим гражданам, которые по не зависящим от них причинам имеют среднедушевой доход ниже величины прожиточного минимума, – от 400 руб. до 6 600 руб.**

- /// **Социальный контракт**

- на поиск работы и трудоустройство
- до **129 968 руб.** (по **18 176 руб.** ежемесячно в течение 4 месяцев, **30 000 руб.** на обучение при необходимости, по **9 088 руб.** ежемесячно в течение 3 месяцев – стипендия в случае обучения)
- на осуществление индивидуальной предпринимательской деятельности – до **380 000 руб.** (до **350 000 руб.** одновременно, до **30 000 руб.** на обучение – при необходимости)
- на ведение личного подсобного хозяйства – до **230 000 руб.** (до **200 000 руб.** одновременно, до **30 000 руб.** на обучение – при необходимости)
- на преодоление трудной жизненной ситуации
- до **109 056 руб.** (по **18 176 руб.** ежемесячно до 6 месяцев)

*РКС – районы Крайнего Севера, *МКС – местности, приравненные к РКС

- на осуществление ремонта жилых помещений
- до **80 000 руб.**

//// **Субсидии на оплату жилого помещения и коммунальных услуг **рассчитываются индивидуально****

Субсидии предоставляются гражданам в случае, если их расходы на оплату жилья и коммунальных услуг превышают 22% от совокупного дохода семьи



БЕЗРАБОТНЫМ ГРАЖДДАНАМ

КУДА ОБРАЩАТЬСЯ ЗА ВЫПЛАТАМИ

В отделение занятости по месту жительства



//// **Пособие по безработице гражданам, признанным в установленном порядке безработными**

При отсутствии стажа работы минимальный размер: РКС – **2 100 руб.**, МКС – **1 800 руб.**

При наличии стажа работы размер зависит от среднего заработка за последние 3 месяца на последнем месте работы, но:

- РКС не более **17 908,8 руб.** в первые 3 месяца и **7 000 руб.** в последующие 3 месяца
- МКС не более **15 350,4 руб.** в первые 3 месяца и **6 000 руб.** в последующие 3 месяца

//// **Пособие по безработице гражданам предпенсионного возраста, признанным безработными в течение года после увольнения**

- РКС не менее **2 100 руб.**, но не более **17 908,8 руб.** в течение 12 месяцев

*РКС – районы Крайнего Севера, *МКС – местности, приравненные к РКС

– МКС не менее **1 800 руб.**, но не более **15 350,4 руб.**
в течение 12 месяцев

/// **Материальная помощь в период
неполучения пособия по безработице**

– для МКС – **1 800 руб.**, для РКС – **2 100 руб.**

/// **Материальная поддержка безработного
на период общественных работ**

– РКС мин. размер **2 100 руб.**, макс. размер **4 200 руб.**

– МКС мин. размер **1 800 руб.**, макс. размер **3 600 руб.**

/// **Материальная поддержка
несовершеннолетних граждан в возрасте
от 14 до 18 лет – временно трудоустроенных
в свободное от учебы время**

– РКС мин. размер **2 100 руб.**, макс. размер **3150 руб.**

– МКС мин. размер **1 800 руб.**, макс. размер **2 700 руб.**

/// **Материальная поддержка граждан,
испытывающих трудности, на период
временного трудоустройства**

– РКС мин. размер **2 100 руб.**, макс. размер **4200 руб.**

– МКС мин. размер **1 800 руб.**, макс. размер **3 600 руб.**

/// **Материальная поддержка граждан 18–25
лет, имеющих среднее профессиональное
образование или высшее образование
и ищущих работу в течение года с даты
выдачи им документа об образовании
и о квалификации, на период временного
трудоустройства**

– РКС мин. размер **2 100 руб.**, макс. размер **4 200 руб.**

– МКС мин. размер **1 800 руб.**, макс. размер **3 600 руб.**

*РКС – районы Крайнего Севера, *МКС – местности, приравненные к РКС

/// **Единовременная финансовая помощь гражданам при их государственной регистрации в качестве ЮЛ, ИП либо КФХ**

– РКС **134 400 руб.**

– МКС **115 200 руб.**

/// **Оплата стоимости проездного билета в другую местность и обратно – при направлении к месту обучения или производственной практики**

– ж/д транспортом – в плацкартном вагоне (включая оплату белья)

– воздушным транспортом – в салоне экономического класса

– автомобильным транспортом – в автобусах и маршрутных такси пригородного и междугородного сообщения

При ежедневном проезде к месту обучения и обратно – фактическая стоимость билета, но не более **550 руб.** в сутки

/// **Оплата найма жилого помещения в другой местности при направлении на обучение**

– фактические расходы при наличии подтверждающих документов, но не более **550 руб.** в сутки

– при отсутствии подтверждающих документов – **12 руб.** в сутки

/// **Оплата медицинского освидетельствования перед направлением на обучение – в размере фактических расходов**

*РКС – районы Крайнего Севера, *МКС – местности, приравненные к РКС

//////
/// **Суточные расходы за время следования к месту обучения и обратно – 100 руб. в сутки**

//////
/// **Оплата стоимости проезда и провоза имущества безработного и членов его семьи к новому месту жительства при переселении с целью трудоустройства по направлению службы занятости**

- ж/д транспортом – в плацкартном вагоне
- воздушным транспортом – в салоне экономического класса, но не более **7 000 руб.**
- автомобильным транспортом – в автобусах и маршрутных такси пригородного и междугородного сообщения

//////
/// **Суточные расходы за время следования к новому месту жительства – 100 руб. в сутки на безработного и каждого члена семьи**

//////
/// **Единовременное пособие**

- РКС – **3 150 руб.** на безработного и каждого члена семьи
- МКС – **2 700 руб.** на безработного и каждого члена семьи

//////
/// **Оплата стоимости проезда к месту работы и обратно при переезде в другую местность для временного трудоустройства**

Оплата стоимости проезда к новому месту жительства в размере стоимости проездных документов:

- ж/д транспортом – в плацкартном вагоне

*РКС – районы Крайнего Севера, *МКС – местности, приравненные к РКС

– воздушным транспортом – в салоне экономического класса, но не более **7 000 руб.**

– автомобильным транспортом – в автобусах и маршрутных такси пригородного и междугородного сообщения

//////
/// **Суточные расходы за время следования к месту работы и обратно (за исключением ежедневного проезда к месту работы и обратно) – 100 руб.**

//////
/// **Оплата найма жилого помещения при переезде для временного трудоустройства**

В размере фактических расходов, подтвержденных соответствующими документами, но не более **550 руб.** в сутки

При отсутствии подтверждающих документов – **12 руб.** в сутки

//////
/// **Социальное пособие на погребение, если умерший не работал на день смерти и не являлся пенсионером**

Размер пособия составляет:

РКС – **9 750,55 руб.**, МКС – **8 357,62 руб.**

КУДА ОБРАЩАТЬСЯ



В территориальный отдел соцзащиты, МФЦ, через Единый портал госуслуг

*РКС – районы Крайнего Севера, *МКС – местности, приравненные к РКС

9 / МЕРЫ ПОДДЕРЖКИ В АРХАНГЕЛЬСКОЙ ОБЛАСТИ ПО ОПЛАТЕ ПРОЕЗДА



КУДА ОБРАЩАТЬСЯ ЗА ВЫПЛАТАМИ

В территориальный отдел соцзащиты



- /// Право на требование для приобретения проездного билета воздушным транспортом** имеют малоимущие граждане, проживающие на территории Приморского, Лешуконского, Мезенского, Онежского районов и округов Архангельской области в следующих случаях:
- в случае проезда в центральные районные государственные учреждения здравоохранения области по направлениям районных госучреждений здравоохранения;
 - в случае проезда в государственные учреждения здравоохранения Архангельска по направлениям центральных районных и районных государственных бюджетных учреждений здравоохранения области;
 - в случае проезда в Центр реабилитации «Родник» по направлению отделения соцзащиты;
 - в случае проезда детей из малоимущих семей и сопровождающих их лиц в оздоровительные и санаторные лагеря по путевкам, выдаваемым государственными учреждениями либо отделением Фонда пенсионного и социального страхования РФ, в период летних каникул;
 - в случае проезда обучающихся общеобразовательных учреждений, учреждений начального профессионального,

*РКС – районы Крайнего Севера, *МКС – местности, приравненные к РКС

среднего профессионального и высшего профессионального образования из малоимущих семей к месту учебы за пределы района проживания и обратно один раз в год;
– в случае проезда абитуриентов ссузов и вузов из малоимущих семей один раз в год

//// **Право на требование для приобретения проездного билета воздушным транспортом** имеют следующие категории граждан, проживающие на территории Приморского, Лешуконского, Мезенского, Онежского районов и округов Архангельской области, городского округа Архангельской области «Новая Земля», и нуждающиеся в специализированной медпомощи:

- беременные женщины;
- больные туберкулезом;
- больные онкологическими заболеваниями;
- лица, страдающие психическими расстройствами;
- несовершеннолетние граждане;
- граждане, санитарно-авиационная эвакуация которых осуществлена воздушными судами в медицинские организации для оказания скорой, в том числе скорой специализированной медицинской помощи;
- сопровождающие граждан, нуждающихся в постоянном уходе

//// **50% стоимости** проездных документов авиаперелета до Архангельска компенсируются малоимущим жителям труднодоступных территорий области, где единственным видом транспорта является **воздушный** (Приморский, Лешуконский, Мезенский районы и округа, Новая Земля), к которым относятся:

*РКС – районы Крайнего Севера, *МКС – местности, приравненные к РКС

- инвалиды,
- граждане в возрасте от 65 лет и старше,
- семьи, имеющие детей-инвалидов,
- несовершеннолетние граждане

Правом воспользоваться этой мерой поддержки указанные категории граждан могут не чаще двух раз в течение одного календарного года при проезде в обе стороны

////////////////////////////////////

/// Компенсация оплаты проезда в медицинские организации, находящиеся в иных субъектах РФ и оказывающие медицинскую помощь больным с онкологическими заболеваниями, по направлениям Архангельской областной детской клинической больницы для получения специализированной медицинской помощи и обратно:

- несовершеннолетним детям с онкологическими заболеваниями, проживающим на территории Архангельской области и нуждающимся в оказании специализированной медицинской помощи
- одному из родителей (иных законных представителей), проживающему на территории Архангельской области и сопровождающему несовершеннолетнего ребенка

////////////////////////////////////

/// Ежемесячная денежная выплата, предназначенная для оплаты проезда в Архангельскую областную детскую клиническую больницу для получения специализированной медицинской помощи и обратно:

- несовершеннолетним детям с онкологическими заболеваниями, проживающим на территории Архангельской

*ПКС – районы Крайнего Севера, *МКС – местности, приравненные к ПКС

области и нуждающимся в оказании специализированной медицинской помощи – одному из родителей (иных законных представителей), проживающему на территории Архангельской области и сопровождающему несовершеннолетнего ребенка

КУДА ОБРАЩАТЬСЯ



В ГБУЗ Архангельской области «Архангельская областная детская клиническая больница им. П.Г. Выжлецова»

/// **Ежемесячная денежная выплата – для оплаты проезда к месту нахождения медицинских организаций для получения специализированной медицинской помощи методами заместительной почечной терапии (гемодиализ, перитонеальный диализ) и обратно для граждан, страдающих хронической почечной недостаточностью**

Размер выплаты фиксирован и установлен в зависимости от места нахождения медицинской организации

/// **Социальная выплата для приобретения жилого помещения за счет средств федерального бюджета гражданам, выезжающим из РКС и МКС по федеральному закону «О жилищных субсидиях гражданам, выезжающим из районов Крайнего Севера и приравненных к ним местностей»**

КУДА ОБРАЩАТЬСЯ



В администрацию муниципального образования

*РКС – районы Крайнего Севера, *МКС – местности, приравненные к РКС

/// Компенсация расходов на оплату стоимости проезда и провоза багажа к месту использования отпуска и обратно

КОМУ ПОЛОЖЕНА



Предоставляется работодателем лицам, работающим в организациях, расположенных в РКС и МКС, один раз в 2 года за счет средств работодателя в пределах территории РФ

/// Компенсация расходов, связанных с переездом в РКС и МКС для работы по трудовым договорам

КОМУ ПОЛОЖЕНА

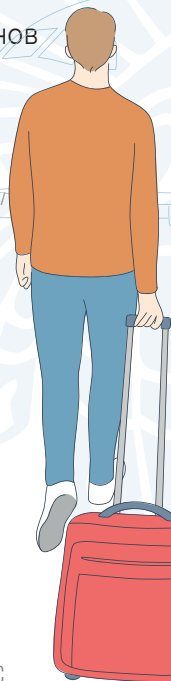


Выплачивается работодателем лицам, заключившим трудовые договоры в организациях, расположенных в РКС и МКС, и прибывшим в соответствии с этими договорами из других регионов РФ, за счет средств работодателя производится оплата стоимости проезда работника и членов его семьи и провоза багажа в пределах территории Российской Федерации

по фактическим расходам

/// Компенсация расходов, связанных с выездом на новое место жительства из районов РКС и МКС в связи с расторжением трудового договора

Предоставляется работодателем в связи с прекращением трудового договора по любым основаниям (в том числе в случае смерти работника), за исключением увольнения за виновные действия



*РКС – районы Крайнего Севера, *МКС – местности, приравненные к РКС

10 / МЕРЫ ПОДДЕРЖКИ В АРХАНГЕЛЬСКОЙ ОБЛАСТИ СПЕЦИАЛИСТАМ, СТУДЕНТАМ И УЧАЩИМСЯ ПРОФЕССИОНАЛЬНЫХ ОБРАЗОВАТЕЛЬНЫХ ОРГАНИЗАЦИЙ



КУДА ОБРАЩАТЬСЯ ЗА ВЫПЛАТАМИ

В соответствующую образовательную организацию



/// **Социальные выплаты на улучшение жилищных условий граждан, проживающих на сельских территориях, работающих в системе АПК и социальной сфере** и нуждающихся в улучшении жилищных условий. Эти специалисты должны иметь собственные или заемные средства в размере не менее **30%** от расчетной стоимости строительства (приобретения) жилья. Выплата начисляется в зависимости от количества человек в семье и стоимости жилья

/// **Выплата стипендии для обучающихся в профессиональных образовательных организациях за счет средств областного бюджета**

для студентов, осваивающих профессию:

– академическая стипендия:

РКС – **1 080,2 руб.**, МКС – **834,7 руб.**

– социальная стипендия:

РКС – **1 620,3 руб.**, МКС – **1 252,05 руб.**

*РКС – районы Крайнего Севера, *МКС – местности, приравненные к РКС

обучающимся по программам подготовки специалистов среднего звена:

– академическая стипендия:

РКС – **1 375,0 руб.**, МКС – **1 062,5 руб.**

– социальная стипендия:

РКС – **2 062,5 руб.**, МКС – **1 593,75 руб.**

Размеры социальной стипендии и областной социальной стипендии, назначаемых обучающимся, в том числе детям-сиротам и детям, оставшимся без попечения родителей, определяются соответствующей профессиональной образовательной организацией самостоятельно, но не могут быть меньше полуторакратного размера академической стипендии

/// **Обеспечение бесплатным комплектом одежды, обуви и мягкого инвентаря**

детей-сирот и детей, оставшихся без попечения родителей, лиц, потерявших в период обучения обоих родителей или единственного родителя, обучающихся в государственных профессиональных образовательных организациях области

денежная компенсация – 25 411,2 руб. в год

/// **Денежная компенсация на приобретение комплекта одежды, обуви, мягкого инвентаря и оборудования**

для детей-сирот, выпускников государственных профессиональных образовательных организаций области, обучавшихся очно профессиям рабочих и служащих за счет средств областного бюджета, при условии, что они были зачислены на учебу до достижения ими 23 лет, – **55 000 руб.** единовременно на одного выпускника

*РКС – районы Крайнего Севера, *МКС – местности, приравненные к РКС

/// **Обеспечение питанием детей-сирот,** очно обучающихся в государственных профессиональных образовательных организациях области, – **339,9 руб.** в день

/// **Бесплатный проезд для детей-сирот,** учащихся в государственных профессиональных образовательных организациях области, – **72 руб.** в день ежемесячно

/// **Пособие на приобретение учебной литературы и письменных принадлежностей**

– детям-сиротам, обучающимся по программам среднего профессионального образования, программам подготовки квалифицированных рабочих, служащих:

РКС – **4 860,9 руб.**, МКС – **3 756,15 руб.**

– детям-сиротам, обучающимся по основным профессиональным образовательным программам среднего профессионального образования – программам подготовки специалистов среднего звена:

РКС – **6 187,5 руб.**, МКС – **4 781,25 руб.**

/// **Единовременное денежное пособие детям-сиротам,** обучающимся в государственных профессиональных образовательных организациях Архангельской области по очной форме обучения, – **4 000 руб.** раз в год



КУДА ОБРАЩАТЬСЯ ЗА ВЫПЛАТАМИ

В территориальный отдел соцзащиты



- /// **Единовременная денежная выплата на газификацию объектов индивидуального жилищного строительства, домов блокированной застройки в размере суммы расходов на газификацию жилых домов, но не более 100 000 руб.**

КАТЕГОРИИ ПОЛУЧАТЕЛЕЙ:



- 1) один из членов малоимущей семьи (одиноко проживающий малоимущий гражданин), среднедушевой доход которой (которого) на дату обращения за назначением меры социальной поддержки ниже величины прожиточного минимума на душу населения, установленного постановлением Правительства Архангельской области;
- 2) один из членов многодетной семьи;
- 3) инвалиды;
- 4) один из членов семьи, воспитывающей ребенка-инвалида;
- 5) ветераны труда;
- 6) ветераны военной службы при достижении возраста, дающего право на пенсию по старости;
- 7) ветераны труда Архангельской области, имеющие право на пенсию, если они достигли возраста, дающего право на пенсию по старости (мужчины по достижении возраста 55 лет и женщины по достижении возраста 50 лет);
- 8) лица, подвергшиеся политическим репрессиям и впоследствии реабилитированные;
- 9) лица, признанные пострадавшими от политических репрессий;
- 10) труженики тыла;

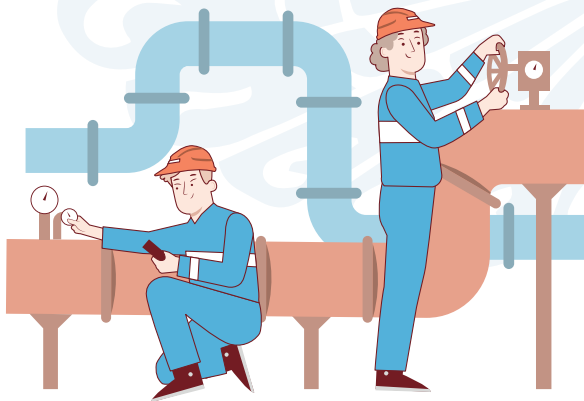
*ПКС – районы Крайнего Севера, *МКС – местности, приравненные к ПКС

- 11) участники и инвалиды ВОВ;
- 12) неработающие граждане РФ, получающие пенсию по старости, награжденные двумя, тремя и более орденами СССР и РФ, при наличии трудового стажа, необходимого для назначения пенсии по старости, выработанного на территории Архангельской области;
- 13) неработающие граждане РФ, получающие пенсию по старости, которым за особые заслуги в развитии социальной сферы Архангельской области присвоены почетные звания;
- 14) граждане, получающие региональную социальную доплату к пенсии;
- 15) ветераны боевых действий;
- 16) лица, являющиеся одиноко проживающими неработающими собственниками жилых помещений, достигшие возраста 70 лет;
- 17) лица, являющиеся собственниками жилых помещений, достигшие возраста 70 лет и проживающие в составе семьи, состоящей только из совместно проживающих неработающих граждан пенсионного возраста и (или) неработающих инвалидов I и (или) II групп;
- 18) супруга (супруг), состоящая (состоящий) на день гибели (смерти) инвалида войны, участника ВОВ, ВБД в зарегистрированном браке с ним (с ней) и не вступившая (не вступивший) в повторный брак;
- 19) родители погибшего (умершего) инвалида войны, участника ВОВ, ВБД;
- 20) дети погибшего (умершего) инвалида войны, участника ВОВ, ВБД, не достигшие возраста 18 лет или старше этого возраста, если они стали инвалидами до достижения ими возраста 18 лет;
- 21) супруга (супруг) гражданина, призванного на военную службу по мобилизации, состоящая (состоящий) в зарегистрированном браке с ним (с ней);
- 22) родители гражданина, призванного на военную службу по мобилизации;
- 23) дети гражданина, призванного на военную службу по мобилизации, не достигшие возраста 18 лет или старше этого возраста, если они стали инвалидами до достижения ими возраста 18 лет

УСЛОВИЯ ПОЛУЧЕНИЯ



- 1) жилые дома, подлежащие газификации, являются местом жительства граждан и располагаются в населенных пунктах Архангельской области, включенных в сводный план-график догазификации, утвержденный постановлением Правительства Архангельской области;
- 2) граждане являются собственниками жилых домов, подлежащих газификации, или членами семей собственников таких домов либо нанимателями жилых домов, подлежащих газификации, по договорам социального найма или членами семей нанимателей таких домов;
- 3) жилые дома, подлежащие газификации, не признаны по основаниям и в порядке, которые установлены Правительством Российской Федерации, непригодными для проживания;
- 4) граждане заключили договора на выполнение работ, оказание услуг и (или) приобретение товаров после 18 октября 2021 года;
- 5) граждане имеют намерение использовать природный газ в жилых домах на коммунально-бытовые нужды



*ПКС – районы Крайнего Севера, *МКС – местности, приравненные к ПКС

/// Субсидия отдельным категориям граждан на покупку и установку газоиспользующего оборудования и проведение работ внутри границ их земельных участков до 100 000 руб.

КАТЕГОРИИ ПОЛУЧАТЕЛЕЙ:



- 1) граждане, являющиеся участниками Великой Отечественной войны, инвалидами боевых действий, ветеранами боевых действий, члены семей погибших (умерших) инвалидов Великой Отечественной войны и инвалидов боевых действий, участников Великой Отечественной войны, ветеранов боевых действий, статус которых подтвержден в соответствии с Федеральным законом от 12 января 1995 года N 5-ФЗ «О ветеранах» и иными нормативными актами Российской Федерации;
- 2) многодетные семьи – семьи, имеющие трех и более детей, признанные в установленном порядке многодетными в соответствии с порогом многодетности, установленным органами исполнительной власти субъекта Российской Федерации;
- 3) малоимущие граждане, в том числе малоимущие семьи с детьми – семьи или одиноко проживающие граждане, среднедушевой доход которых ниже величины прожиточного минимума на душу населения, установленного постановлением Правительства Архангельской области

УСЛОВИЯ ПОЛУЧЕНИЯ

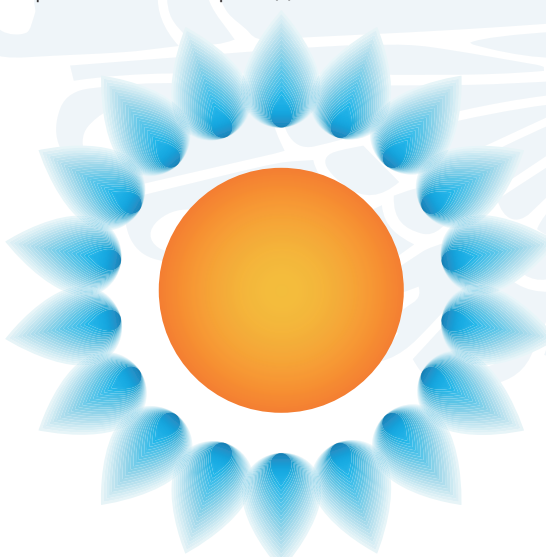


Право на предоставление субсидии имеют граждане Российской Федерации, являющиеся собственниками или иными законными владельцами домовладений, расположенных на территории Архангельской области, и заключившие договор с газораспределительной организацией

Компенсируются затраты физического лица на покупку и установку газоиспользующего оборудования и (или) на проведение работ внутри границ их земельных участков в рамках заключенного договора:

1) расходы на проектирование сети газопотребления, включая расходы на проведение инженерно-геодезических изысканий, разработку проектной документации и рабочей документации, согласование прокладки объектов сети газопотребления с владельцами смежных коммуникаций (при необходимости);

2) расходы на осуществление строительно-монтажных работ сети газопотребления, включая расходы на строительство линейной части сети газопотребления (газопровода), строительство пунктов редуцирования газа и устройств электрохимической защиты от коррозии, установку отключающих устройств, фитингов и других устройств и сооружений сети газопотребления, устройство внутреннего газопровода на объекте капитального строительства, на покраску газопроводов, продувку газопроводов и газоиспользующего оборудования, испытание газопровода на герметичность, на выполнение пусконаладочных работ, проведение контрольной опрессовки газопровода



*РКС – районы Крайнего Севера, *МКС – местности, приравненные к РКС

МЕРЫ ПОДДЕРЖКИ МОБИЛИЗОВАННЫХ ГРАЖДАН, УЧАСТНИКОВ СВО, ЧЛЕНОВ ИХ СЕМЕЙ

/// Единовременная выплата – 100 000 руб.

КОМУ ПОЛОЖЕНА



– проживающим на территории Архангельской области и поступающим на военную службу по контракту, либо заключившим контракт о пребывании в добровольческом формировании, либо призванным на военную службу по мобилизации для участия в СВО

УСЛОВИЯ ПОЛУЧЕНИЯ



– выплата предоставляется однократно на основании данных, полученных от военного комиссариата Архангельской области, в беззаявительном порядке

/// Бесплатное горячее питание детей участников СВО

КОМУ ПОЛОЖЕНО



– обучающимся 5-11 классов в муниципальных общеобразовательных организациях, а также студентам, обучающимся по образовательным программам среднего профессионального образования

УСЛОВИЯ ПОЛУЧЕНИЯ



– для оформления меры поддержки необходимо обратиться в образовательную организацию

/// Бесплатный присмотр и уход за детьми участников СВО

КОМУ ПОЛОЖЕНЫ



– детям, посещающим муниципальные образовательные организации – детские сады, реализующие программы дошкольного образования

УСЛОВИЯ ПОЛУЧЕНИЯ



– для оформления меры поддержки необходимо обратиться в образовательную организацию

/// Единовременная денежная выплата детям участников СВО при поступлении на обучение в вуз (бакалавриат и специалитет) в размере

50 000 руб.

КОМУ ПОЛОЖЕНА



– детям военнослужащих, добровольцев и мобилизованных граждан, принимающих участие в СВО, в том числе совершеннолетним, постоянно проживающим на территории Архангельской области и поступившим на обучение в высшие учебные заведения, расположенные на территории РФ (бакалавриат и специалитет)

КУДА ОБРАЩАТЬСЯ



– в территориальное отделение соцзащиты, МФЦ, через региональный портал госуслуг

/// Бесплатное предоставление услуг по санаторно-курортному лечению в ГБУ Архангельской области Центр реабилитации «Родник»

КОМУ ПОЛОЖЕНО



– военнослужащим и лицам, проходящим (проходившим) службу в войсках Национальной

*РКС – районы Крайнего Севера, *МКС – местности, приравненные к РКС

гвардии РФ, либо призванным на военную службу по мобилизации, либо заключившим контракт о пребывании в добровольческом формировании, получившим ранение (контузию, травму, увечье) при выполнении задач в ходе СВО

УСЛОВИЯ ПОЛУЧЕНИЯ



– необходимо обратиться в территориальное отделение соцзащиты, МФЦ, через региональный портал госуслуг

/// **Единовременная денежная выплата при получении ранения (контузии, травмы, увечья) в ходе СВО**

500 000 руб.

КОМУ ПОЛОЖЕНА



– военнослужащим и лицам, проходящим (проходившим) службу в войсках Национальной гвардии РФ, либо призванным на военную службу по мобилизации, либо заключившим контракт о пребывании в добровольческом формировании, постоянно или временно проживающим на территории Архангельской области, получившим ранение (контузию, травму, увечье) при выполнении задач в ходе СВО

УСЛОВИЯ ПОЛУЧЕНИЯ



– необходимо обратиться в территориальное отделение соцзащиты, через региональный портал госуслуг

/// **Единовременная денежная выплата в размере суммы расходов на газификацию жилых домов**

не более 100 000 руб.

КАТЕГОРИИ ПОЛУЧАТЕЛЕЙ:



– супруга (супруг) участника СВО, состоящая (состоящий) в зарегистрированном браке с ним (с ней);

*РКС – районы Крайнего Севера, *МКС – местности, приравненные к РКС

- родители участника СВО;
- дети участника СВО, не достигшие возраста 18 лет или старше этого возраста, если они стали инвалидами до достижения ими возраста 18 лет

УСЛОВИЯ ПОЛУЧЕНИЯ



– необходимо обратиться в территориальное отделение соцзащиты, МФЦ, через портал «Госуслуги»

/// **Преимущественное право для детей участников СВО на получение мер социальной поддержки по обеспечению отдыха и оздоровления**

– гражданам предоставляется сертификат на полную или частичную оплату стоимости путевки, проезда в составе организованной группы на отдых и оздоровление ребенка

УСЛОВИЯ ПОЛУЧЕНИЯ



– необходимо обратиться в территориальное отделение соцзащиты, МФЦ, через портал «Госуслуги»

**! ВАЖНО!
ЗАРАБОТНАЯ ПЛАТА И ДРУГИЕ ВЫПЛАТЫ,
НАЧИСЛЕННЫЕ В СВЯЗИ С УЧАСТИЕМ
В СПЕЦИАЛЬНОЙ ВОЕННОЙ ОПЕРАЦИИ,
НЕ УЧИТЫВАЮТСЯ ПРИ ИСЧИСЛЕНИИ
СРЕДНЕДУШЕВОГО ДОХОДА СЕМЬИ
ПРИ ПРЕДОСТАВЛЕНИИ СЛЕДУЮЩИХ
МЕР ПОДДЕРЖКИ:**

- адресная социальная помощь на улучшение социально-бытового положения ветеранам боевых действий;
- меры социальной поддержки многодетным семьям (выплаты на питание, проезд и одежду учащимся);
- социальные пособия гражданам, имеющим детей;
- компенсация расходов по оплате проезда воздушным транспортом гражданам, проживающим на территориях, где единственным видом транспорта является воздушный;
- меры социальной поддержки в сфере обеспечения отдыха и оздоровления детей (сертификат на отдых и оздоровление)

*РКС – районы Крайнего Севера, *МКС – местности, приравненные к РКС

/// Сертификат на полную или частичную оплату стоимости услуг по санаторно-курортному лечению

Стоимость сертификата – **60 000 руб.**

КАТЕГОРИИ ПОЛУЧАТЕЛЕЙ:

– участники СВО, получившие ранение

КУДА ОБРАЩАТЬСЯ

– в ближайшее отделение соцзащиты для подачи заявления лично, заказным почтовым отправлением, через Единый портал госуслуг

13 / МЕРЫ ПОДДЕРЖКИ, ПРЕДОСТАВЛЯЕМЫЕ МИНИСТЕРСТВАМИ И ВЕДОМСТВАМИ АРХАНГЕЛЬСКОЙ ОБЛАСТИ



13.1 / МИНИСТЕРСТВО ЗДРАВООХРАНЕНИЯ АРХАНГЕЛЬСКОЙ ОБЛАСТИ

/// **Обеспечение полноценным питанием беременных женщин, кормящих матерей и детей до 3 лет**

/// **Беременные женщины, состоящие на диспансерном учете по месту жительства в государственной медицинской организации Архангельской области (далее - организация здравоохранения), со сроком беременности 22 недели и более – на весь период беременности (до наступления родов) – сухой молочной смесью для беременных женщин и кормящих матерей**

*РКС – районы Крайнего Севера, *МКС – местности, приравненные к РКС

/// **Кормящие матери**, состоящие на диспансерном учете по месту жительства в организации здравоохранения, – на период кормления ребенка грудью или до достижения ребенком возраста 6 месяцев – сухой молочной смесью для беременных женщин и кормящих матерей

/// **Дети в возрасте до 6 мес.**, находящиеся на искусственном вскармливании, – с момента первичной постановки на учет под наблюдение участковой педиатрической службы в организациях здравоохранения по месту жительства – сухой адаптированной молочной смесью

/// **Дети в возрасте до 1 года (11 месяцев 29 дней)**, рожденные от инфицированных ВИЧ матерей – с момента первичной постановки на учет под наблюдение участковой педиатрической службы в организациях здравоохранения по месту жительства – сухой адаптированной молочной смесью

/// **Дети от 6 месяцев (6 месяцев 1 день) до 1 года (11 месяцев 29 дней)**, наблюдающиеся участковой педиатрической службой по месту жительства, – продуктами прикорма (пюре мясное, овощное, фруктовое)

/// **Дети в возрасте от одного года (1 год 1 день) до 3 лет (2 года 11 месяцев 29 дней)**, по медицинским показаниям – продуктами прикорма (пюре мясное, овощное, фруктовое)

*РКС – районы Крайнего Севера, *МКС – местности, приравненные к РКС

/// **Единовременная денежная выплата за счет средств областного бюджета при направлении женщин на родоразрешение в государственные медицинские организации**

Фактические расходы в зависимости от маршрутизации

/// **Единовременная компенсационная выплата врачам и среднему медицинскому персоналу, прибывшим (переехавшим) на работу в сельские населенные пункты, расположенные в РКС и МКС, трудоустроившимся в государственные медицинские организации и подписавшим обязательство отработать в них не менее 5 лет**

Сумма зависит от типа населенного пункта

2 000 000 руб.; 1 000 000 руб.; 500 000 руб.

/// **Единовременная компенсационная выплата врачам и среднему медперсоналу, окончившим образовательные организации в текущем году, впервые трудоустроившимся в государственные медицинские организации области и подписавшим обязательство отработать в них не менее 3 лет:**

- врачам – **500 000 руб.**
(выплата в течение трех лет)
- медперсоналу – **300 000 руб.**
(выплата в течение трех лет)

/// **Льготное лекарственное обеспечение в натуральной форме при наличии заболевания, по которому осуществляется**

*РКС – районы Крайнего Севера, *МКС – местности, приравненные к РКС

льготное лекарственное обеспечение,
по рецептам врачей (фельдшеров)

/// **Донорам при каждой донации**

– в натуральной форме
(бесплатное питание) либо денежная
компенсация (5% от действующей
на дату донации величины регионального
прожиточного минимума трудоспособного
населения)

– донору, безвозмездно сдавшему
кровь и (или) ее компоненты в течение
года в объеме, равном двум максимально
допустимым дозам крови и (или) ее
компонентов, предоставляется право
на первоочередное приобретение
по месту работы или учебы льготных
путевок на санаторно-курортное лечение

/// **Возмещение ежемесячной оплаты коммунальных и бытовых услуг, электроэнергии, поставки дров и т.д.**

сотрудникам сферы здравоохранения
и членам их семей, проживающим и
работающим в сельских населенных пунктах,
рабочих поселках (поселках городского типа)

/// **Выплата государственной академической стипендии, государственной социальной стипендии, областной социальной стипендии, оказание материальной поддержки**

нуждающимся обучающимся
в ГАПОУ АО «Архангельский медицинский
колледж» по профессиональным
образовательным программам:

– академическая стипендия – в г. Архангельск
1 062,50 руб., в г. Северодвинск **1 375,00 руб.;**

*РКС – районы Крайнего Севера, *МКС – местности, приравненные к РКС

– социальная стипендия – в г. Архангельск

1 593,75 руб., в г. Северодвинск **2 062,50 руб.**

ежемесячно в период обучения



13.2 / МИНИСТЕРСТВО КУЛЬТУРЫ АРХАНГЕЛЬСКОЙ ОБЛАСТИ

- /// **Возмещение расходов на оплату жилых помещений, отопления и освещения** (ежемесячно) квалифицированным специалистам государственных учреждений культуры, проживающим и работающим в сельских населенных пунктах, рабочих поселках (поселках городского типа)



13.3 / МИНИСТЕРСТВО ОБРАЗОВАНИЯ АРХАНГЕЛЬСКОЙ ОБЛАСТИ

- /// **Единовременная выплата молодым специалистам в сфере образования** в связи с поступлением на работу в государственные и муниципальные образовательные организации области – **100 000 руб.**

- /// **Возмещение расходов на оплату жилья, отопления и освещения педагогическим работникам, проживающим и работающим в сельских населенных пунктах, рабочих поселках (поселках городского типа)** Выплачивается в период работы и после выхода на пенсию

*ПКС – районы Крайнего Севера, *МКС – местности, приравненные к ПКС



13.4 / ИНСПЕКЦИЯ ПО ВЕТЕРИНАРНОМУ НАДЗОРУ АРХАНГЕЛЬСКОЙ ОБЛАСТИ

/// **Меры социальной поддержки отдельных категорий квалифицированных специалистов государственных ветеринарных учреждений области,** в том числе вышедших на пенсию либо достигших возраста 55 лет для мужчин и 50 лет для женщин, проживающих и работающих в сельских населенных пунктах, рабочих поселках (поселках городского типа). Выплаты осуществляются по фактическим расходам, исходя из площади жилых помещений



13.5 / МИНИСТЕРСТВО ТОПЛИВНО- ЭНЕРГЕТИЧЕСКОГО КОМПЛЕКСА И ЖИЛИЩНО-КОММУНАЛЬНОГО ХОЗЯЙСТВА АРХАНГЕЛЬСКОЙ ОБЛАСТИ

/// **Субсидия на переселение граждан из аварийного жилищного фонда** собственникам жилых помещений в многоквартирных домах, расположенных на территории Архангельской области и признанных в установленном порядке аварийными и подлежащими сносу или реконструкции в период с 1 января 2012 года до 1 января 2017 года, расселение которых осуществляется в рамках реализации мероприятий адресной программы 2019–2025 годов



В органы местного самоуправления муниципальных образований области, являющихся участниками адресной программы



13.6 / МИНИСТЕРСТВО ТРУДА, ЗАНЯТОСТИ И СОЦИАЛЬНОГО РАЗВИТИЯ АРХАНГЕЛЬСКОЙ ОБЛАСТИ

/// Возмещение расходов работодателем на оплату жилых помещений, отопления и освещения (ежемесячно)

– квалифицированным специалистам областных государственных организаций социальной защиты и социального обслуживания населения, проживающим и работающим в сельских населенных пунктах, рабочих поселках (поселках городского типа)



13.7 / МИНИСТЕРСТВО ПО ДЕЛАМ МОЛОДЕЖИ И СПОРТУ АРХАНГЕЛЬСКОЙ ОБЛАСТИ

/// Социальная выплата на приобретение (строительство) жилого помещения **30–35%** расчетной (средней) стоимости жилья

Требования – молодая семья:

1) возраст каждого из супругов либо одного родителя в неполной семье на день принятия министерством решения о включении молодой семьи в список претендентов на получение социальной выплаты в соответствующем году не превышает 35 лет;

- 2) молодая семья признана нуждающейся в жилом помещении в соответствии с правилами;
- 3) наличие у семьи доходов, позволяющих получить кредит, либо иных денежных средств, достаточных для оплаты расчетной (средней) стоимости жилья в части, превышающей размер предоставляемой социальной выплаты.

Дополнительная социальная выплата на приобретение (строительство) жилого помещения составляет 5% расчетной (средней) стоимости жилья.

Право на получение дополнительной социальной выплаты возникает у молодой семьи – участника мероприятия однократно при рождении (усыновлении) ребенка в период с момента представления списка участников мероприятия органом местного самоуправления в министерство в соответствующем году до окончания срока действия свидетельства



13.8 / МИНИСТЕРСТВО СТРОИТЕЛЬСТВА И АРХИТЕКТУРЫ АРХАНГЕЛЬСКОЙ ОБЛАСТИ

/// **«Социальная ипотека»** включает механизм предоставления ипотечных жилищных кредитов сроком до 25 лет размером **до 6 млн руб.** по ставке 6% годовых с целью улучшения жилищных условий работников бюджетной сферы региона, ветеранов боевых действий



Среднедушевой доход – это сумма, которая приходится в месяц на каждого члена семьи за определенный период

/// ФОРМУЛА РАСЧЕТА

Берем общий заработок всех членов семьи за определенный период (например, 12 месяцев) до вычета налогов, делим его на количество членов семьи, затем – на количество месяцев в периоде



При назначении социальных пособий учитываются размеры регионального прожиточного минимума за текущий год, установленные постановлением Правительства Архангельской области

Для каждой категории населения устанавливается свой прожиточный минимум. Например, у трудоспособных взрослых и детей суммы отличаются. Для расчета лимита дохода нужен прожиточный минимум для трудоспособного населения. Регион назначения выплаты может не совпадать с местом постоянной регистрации. Важно, где фактически живет семья

*РКС – районы Крайнего Севера, *МКС – местности, приравненные к РКС

С размерами прожиточного
минимума можно
ознакомиться на сайте:
sznao.ru/prominimum.php



/// **Прожиточный минимум в Архангельской
области в 2023 году**

- на душу населения – **16 675 руб.**
- для трудоспособных взрослых – **18 176 руб.**
- для детей – **16 327 руб.**
- для пенсионеров – **14 341 руб.**

*РКС – районы Крайнего Севера, *МКС – местности, приравненные к РКС



**Единый контакт-центр
взаимодействия с гражданами**

8-800-100-00-01

Социальный фонд России
(контакт-центр)

8-800-200-01-16

**Горячая линия Архангельского областного
центра социальной защиты населения**

8 (8182) 608 703


Специалисты центра помогут получить информацию о предоставлении мер социальной поддержки в соответствии с действующим законодательством.

Линия работает в будни с 09:00 до 17:00
(перерыв с 12:30 до 13:30)

**Архангельский областной
центр занятости населения**

(контакт-центр)

8 (8182) 43-50-02



В 2023 ГОДУ В ПОМОРЬЕ НА
СОЦИАЛЬНЫЕ ВЫПЛАТЫ БУДЕТ
НАПРАВЛЕНО

12,3 МЛРД
РУБ.

ПОДДЕРЖКУ В ВИДЕ ВЫПЛАТ
ПОЛУЧАТ ОКОЛО

400 ТЫСЯЧ
ЧЕЛОВЕК



Подготовлено Правительством
Архангельской области

