

КОМФОРТНОЕ
ПОМОЩЬЮ



РЪЕ

КАКИЕ ВЫПЛАТЫ МНЕ ПОЛОЖЕНЫ?



2022

КОРОТКО И ДОСТУПНО
О МЕРАХ СОЦИАЛЬНОЙ
ПОДДЕРЖКИ
В АРХАНГЕЛЬСКОЙ ОБЛАСТИ



Постоянное совершенствование системы соцподдержки людей — государственная политика, которую определил Президент России В.В. Путин.

Меры поддержки постоянно расширяются и на федеральном, и на региональном уровне. Сегодня они касаются большинства жителей Архангельской области. Чтобы каждый, кому положена льгота или выплата, обязательно ее получил, мы свели воедино весь перечень существующих мер поддержки.

**Александр Цыбульский,
губернатор Архангельской
области**

ОГЛАВЛЕНИЕ

1 / БЕРЕМЕННЫМ ЖЕНЩИНАМ, СЕМЬЯМ С ДЕТЬМИ И МНОГОДЕТНЫМ СЕМЬЯМ	4
2 / ИНВАЛИДАМ, СЕМЬЯМ, ИМЕЮЩИМ ДЕТЕЙ-ИНВАЛИДОВ, А ТАКЖЕ УХАЖИВАЮЩИМ ЗА НЕТРУДОСПОСОБНЫМИ ГРАЖДДАНАМИ	24
3 / ВETERANAM ТРУДА, ВОЕННОЙ СЛУЖБЫ, ГРАЖДДАНАМ, ПОСТРАДАВШИМ ОТ ПОЛИТИЧЕСКИХ РЕПРЕССИЙ, И ИНЫМ КАТЕГОРИЯМ ГРАЖДДАН	30
4 / ИНВАЛИДАМ БОЕВЫХ ДЕЙСТВИЙ, ВОЕННОСЛУЖАЩИМ И ЧЛЕНАМ ИХ СЕМЕЙ	32
5 / ЛИЦАМ, ПОДВЕРГШИМСЯ ВОЗДЕЙСТВИЮ РАДИАЦИИ	35
6 / ПЕНСИОНЕРАМ	38
7 / ФЕДЕРАЛЬНЫМ ЛЬГОТНИКАМ, ПРОЖИВАЮЩИМ В АРХАНГЕЛЬСКОЙ ОБЛАСТИ	41
8 / БЕЗРАБОТНЫМ И ЛИЦАМ, ОКАЗАВШИМСЯ В ТРУДНОЙ ЖИЗНЕННОЙ СИТУАЦИИ	46
9 / МЕРЫ ПОДДЕРЖКИ В АРХАНГЕЛЬСКОЙ ОБЛАСТИ ПО ОПЛАТЕ ПРОЕЗДА	52
10 / СПЕЦИАЛИСТАМ, СТУДЕНТАМ И УЧАЩИМСЯ ПРОФЕССИОНАЛЬНЫХ ОБРАЗОВАТЕЛЬНЫХ ОРГАНИЗАЦИЙ	57
11 / ГАЗИФИКАЦИЯ ЖИЛЬЯ	60
12 / МЕРЫ СОЦИАЛЬНОЙ ЗАЩИТЫ, ПРЕДОСТАВЛЯЕМЫЕ МИНИСТЕРСТВАМИ И ВЕДОМСТВАМИ АРХАНГЕЛЬСКОЙ ОБЛАСТИ	62
13 / КАК РАССЧИТАТЬ СРЕДНЕДУШЕВОЙ ДОХОД	70
14 / КУДА ОБРАЩАТЬСЯ ЗА КОНСУЛЬТАЦИЕЙ	72

ВНИМАНИЕ! Все размеры выплат, прожиточного минимума и среднедушевого дохода приведены по состоянию на 1 июня 2022 года и действуют в течение 2022 года.

1 / КАКИЕ СОЦИАЛЬНЫЕ ПОСОБИЯ ПОЛОЖЕНЫ БЕРЕМЕННЫМ ЖЕНЩИНАМ, СЕМЬЯМ С ДЕТЬМИ И МНОГОДЕТНЫМ СЕМЬЯМ



1.1 / БЕРЕМЕННЫМ ЖЕНЩИНАМ И МОЛОДЫМ МАМАМ

/// **Единовременное пособие при рождении ребенка**

PKC – **28 661,88 руб.**, MKC – **24 567,32 руб.**

КОМУ ПОЛОЖЕНО



Неработающим родителям – выплачивается, если оба родителя (одиноким родитель) не работают

КУДА ОБРАЩАТЬСЯ



В клиентскую службу ПФР, МФЦ

КОМУ ПОЛОЖЕНО



Работающим родителям – застрахованным лицам, подлежащим обязательному социальному страхованию на случай временной нетрудоспособности и в связи с материнством, тем, кто работает по трудовому договору

КУДА ОБРАЩАТЬСЯ



По месту работы – работодатель передает сведения, необходимые для назначения пособия, в Фонд социального страхования РФ, который выплачивает пособие напрямую застрахованному лицу

*PKC – районы Крайнего Севера, *MKC – местности, приравненные к PKC

/// **Единовременная денежная выплата
женщинам, родившим первого ребенка в
возрасте от 18 до 25 лет, – 37 856,00 руб.**

КОМУ ПОЛОЖЕНО



Семьям, у которых размер среднедушевого дохода не превышает двукратную величину регионального прожиточного минимума на душу населения – **32 294 руб./чел.**

КУДА ОБРАЩАТЬСЯ



В отделение социальной защиты населения по месту жительства, МФЦ, Региональный портал госуслуг

/// **Ежемесячная выплата в связи с
рождением или усыновлением первого
ребенка – 15 805 руб.**

КОМУ ПОЛОЖЕНО



Начисляется до исполнения ребенку 1 года (затем 2 и 3 лет), если размер среднедушевого дохода семьи не превышает двукратную величину регионального прожиточного минимума трудоспособного населения – **35 200 руб./чел.**

КУДА ОБРАЩАТЬСЯ



В отделение социальной защиты населения (новое заявление необходимо подавать каждый год), МФЦ, Единый портал госуслуг

/// **Ежемесячное пособие женщинам,
вставшим на учет в медицинской
организации в первые 12 недель
беременности, – 8 800 руб.** (если выплата
назначена до 8 июня 2022 года)

PKC – **9 900 руб.** MKC – **8 518,50 руб.** (если заявление
на выплату подано после 8 июня 2022 года)

*PKC – районы Крайнего Севера, *MKC – местности, приравненные к PKC

КОМУ ПОЛОЖЕНО



Назначается женщинам, если ежемесячный доход на человека в семье не превышает регионального прожиточного минимума на душу населения (РКС – **18 165 руб.** МКС – **15 630 руб.**), а собственность семьи не превышает требования к движимому и недвижимому имуществу

КУДА ОБРАЩАТЬСЯ



В клиентскую службу ПФР, Единый портал госуслуг

/// **Единовременное пособие беременной жене военнослужащего, проходящего военную службу по призыву**

РКС – **45 389,08 руб.** МКС – **38 904,92 руб.**

КУДА ОБРАЩАТЬСЯ



В клиентскую службу ПФР, МФЦ

/// **Единовременная выплата по беременности и родам**

РКС – **1074,81 руб.** МКС – **921, 26 руб.**

КОМУ ПОЛОЖЕНО



Назначается женщинам, уволенным в связи с ликвидацией организации либо прекращением деятельности в качестве индивидуального предпринимателя, нотариуса или адвоката, вставшим на учет в медицинских организациях в ранние сроки беременности

КУДА ОБРАЩАТЬСЯ



В клиентскую службу ПФР, МФЦ

*РКС – районы Крайнего Севера, *МКС – местности, приравненные к РКС

/// Пособие по беременности и родам

- РКС **1 074,81 руб.** МКС **921,26 руб.**
- **В размере 100% среднего заработка**, но не более **360 164,00 руб.** (за 140 дней)

КОМУ ПОЛОЖЕНО



Женщинам, подлежащим обязательному социальному страхованию в связи с материнством (работающим по трудовому договору) и находящимся в отпуске по беременности и родам

КУДА ОБРАЩАТЬСЯ



К работодателю, пособие выплачивается Фондом социального страхования РФ.

- **В размере стипендии**

КОМУ ПОЛОЖЕНО



Женщинам, обучающимся по очной форме обучения в профессиональных образовательных организациях, образовательных организациях высшего образования, организациях дополнительного профессионального образования и научных организациях

КУДА ОБРАЩАТЬСЯ



В образовательную организацию

- **В размере денежного довольствия**

КОМУ ПОЛОЖЕНО



Женщинам, проходящим военную службу по контракту, службу в качестве лиц рядового и начальствующего состава в органах внутренних дел, в войсках национальной гвардии, в Государственной противопожарной службе, в учреждениях и органах уголовно-исполнительной системы, в органах принудительного исполнения Российской Федерации, в таможенных органах

*РКС – районы Крайнего Севера, *МКС – местности, приравненные к РКС

КУДА ОБРАЩАТЬСЯ



По месту службы

• **В размере 100% среднего заработка**

/// **Единовременная выплата при усыновлении ребенка**

КОМУ ПОЛОЖЕНО



Усыновителю ребенка, а также опекуну, попечителю или приемному родителю на каждого усыновленного ребенка.

РКС – **28 661,88 руб.**, МКС – **24 567,33 руб.**

При усыновлении детей-инвалидов, детей старше 7 лет, братьев и/или сестер:

РКС – **219 000,12 руб.**, МКС – **187 714,39 руб.**

КУДА ОБРАЩАТЬСЯ



В клиентскую службу ПФР, МФЦ

/// **Ежемесячное пособие по уходу за ребенком – 40% среднего заработка за 2 года, предшествующих году наступления отпуска по уходу за ребенком, – от 9 213,37 руб. до 31 282,82 руб.**

КОМУ ПОЛОЖЕНО



Назначается застрахованным лицам (матери, отцу, другим родственникам, опекунам), осуществляющим уход за ребенком со дня предоставления отпуска по уходу за ребенком и до достижения возраста 1,5 лет

КУДА ОБРАЩАТЬСЯ



Работающим пособие выплачивается Фондом социального страхования.

*РКС – районы Крайнего Севера, *МКС – местности, приравненные к РКС

/// **Ежемесячное пособие по уходу за ребенком до 1,5 лет**

РКС – **10 748,93 руб.**, МКС – **9 213,37 руб.**

КОМУ ПОЛОЖЕНО



Неработающему родителю, опекуну или родственнику ребенка до 1,5 лет

КУДА ОБРАЩАТЬСЯ



В клиентскую службу ПФР, МФЦ

/// **Ежемесячное пособие на ребенка военнослужащего, проходящего военную службу по призыву**

РКС – **19 452,46 руб.**, МКС – **16 673,54 руб.**

КОМУ ПОЛОЖЕНО



Маме, опекуну ребенка или родственнику, который фактически ухаживает за ним, например бабушке или дедушке ребенка

КУДА ОБРАЩАТЬСЯ



В клиентскую службу ПФР, МФЦ



*РКС – районы Крайнего Севера, *МКС – местности, приравненные к РКС



1.2 / СЕМЬЯМ С ДЕТЬМИ

/// Ежемесячная денежная выплата на детей в возрасте от 3 до 7 лет включительно

15 805 руб. (100%), **11 853,75 руб.** (75%), **7 902,50 руб.** (50%)

КОМУ ПОЛОЖЕНО



Семьям, у которых размер среднедушевого дохода не превышает величину регионального прожиточного минимума на душу населения – **16 147 руб.**, есть трудовые доходы в расчетном периоде и имущество не превышает определенной законом нормы

КУДА ОБРАЩАТЬСЯ



В отделение социальной защиты населения (новое заявление необходимо подавать каждый год), МФЦ, Единый портал госуслуг

/// Ежемесячное пособие семьям с детьми в возрасте от 8 до 16 лет включительно

РКС – **18 343 руб.** (100%), **13 757,25 руб.** (75%),
9 171,50 руб. (50%)

МКС – **15 164 руб.** (100%), **11 373 руб.** (75%),
7 582 руб. (50%)

КОМУ ПОЛОЖЕНО



Семьям, у которых размер среднедушевого дохода не превышает величину регионального прожиточного минимума на душу населения (РКС – **18 165 руб.** МКС – **15 630 руб.**), есть трудовые доходы в расчетном периоде или их отсутствие обоснованно объективными жизненными обстоятельствами и собственность семьи не превышает требования к движимому и недвижимому имуществу

*РКС – районы Крайнего Севера, *МКС – местности, приравненные к РКС

КУДА ОБРАЩАТЬСЯ



В клиентскую службу ПФР, МФЦ, Единый портал госуслуг

/// Ежемесячное пособие на ребенка

КОМУ ПОЛОЖЕНО



Семьям, у которых размер среднедушевого дохода не превышает величину регионального прожиточного минимума на душу населения – **16 147 руб.**

PKC – **182,30 руб.** MKC – **156,30 руб.**

• на детей одиноких матерей пособие увеличивается на 100%:

PKC – **364,60 руб.** MKC – **312,60 руб.**

• на детей, родители которых уклоняются от уплаты алиментов, пособие увеличивается на 50%:

PKC – **274,95 руб.** MKC – **234,45 руб.**

• на детей военнослужащих пособие увеличивается на 50%:

PKC – **274,95 руб.** MKC – **234,45 руб.**

КУДА ОБРАЩАТЬСЯ



В отделение социальной защиты населения, МФЦ, Региональный портал госуслуг

/// Дополнительное ежемесячное пособие на ребенка до 3 лет на обеспечение питанием

PKC – **459 руб.** MKC – **393,40 руб.**

КУДА ОБРАЩАТЬСЯ



В отделение социальной защиты населения, МФЦ, Региональный портал госуслуг

*PKC – районы Крайнего Севера, *MKC – местности, приравненные к PKC

- /// Ежемесячное пособие на ребенка 1,5–6 лет, не посещающего дошкольную образовательную организацию, – **2 245,40 руб.**

КУДА ОБРАЩАТЬСЯ



В отделение социальной защиты населения, МФЦ, Региональный портал госуслуг

- /// Ежемесячное пособие по уходу за ребенком-инвалидом с тяжелыми множественными нарушениями развития – **3 244,80 руб.**

КУДА ОБРАЩАТЬСЯ



В отделение социальной защиты населения, МФЦ, Региональный портал госуслуг

- /// **Бесплатный отдых и оздоровление детей от 6,5 до 17 лет, находящихся в трудной жизненной ситуации, в Центре детского отдыха «Северный Артек» (Холмогорский район) и в специализированном палаточном лагере «Квест-Артек» (Холмогорский район) – по направлению**

Бесплатный отдых и оздоровление детей от 6,5 до 17 лет, находящихся в трудной жизненной ситуации, в Центре детского отдыха «Северный Артек» (Холмогорский *РКС – районы Крайнего Севера, *МКС – местности, приравненные к РКС П1 район) и в специализированном палаточном лагере «Квест-Артек» (Холмогорский район) – **по направлению**

*РКС – районы Крайнего Севера, *МКС – местности, приравненные к РКС

/// **Бесплатный отдых и оздоровление детей по программе «Дети Арктики»**

Бесплатный отдых и оздоровление детей, учащихся с 5 по 8 класс общеобразовательных учреждений, и проживающих в Арктической зоне РФ (города Архангельск, Северодвинск и Новодвинск, городской округ «Новая Земля», Приморский, Мезенский, Онежский, Лешуконский и Пинежский районы) – **бесплатные путевки на курорты России**

! ВЫПЛАТА ПРЕДОСТАВЛЯЕТСЯ РАЗ В ГОД И ТОЛЬКО НА УЧЕНИКОВ ОБЩЕОБРАЗОВАТЕЛЬНЫХ ШКОЛ

КУДА ОБРАЩАТЬСЯ



В отделение социальной защиты населения, МФЦ, Региональный портал госуслуг

/// **Ежемесячное пособие на ребенка семьям военных и сотрудников силовых ведомств**

РКС – **3 735,98 руб.**, МКС – **3 202,27 руб.**

КОМУ ПОЛОЖЕНО



Родителю, опекуну или попечителю ребенка военнослужащего, погибшего умершего или признанного безвестно отсутствующим

КУДА ОБРАЩАТЬСЯ



В клиентскую службу ПФР, МФЦ

*РКС – районы Крайнего Севера, *МКС – местности, приравненные к РКС

/// **Ежегодная выплата на летний оздоровительный отдых ребенка семьям военных и сотрудников силовых ведомств 29 511,38 руб.**

КОМУ ПОЛОЖЕНО



Родителю, опекуну или попечителю ребенка военнослужащего, погибшего умершего или признанного безвестно отсутствующим

ВАЖНО!
ВЫПЛАТА ПРЕДОСТАВЛЯЕТСЯ РАЗ В ГОД И ТОЛЬКО НА УЧЕНИКОВ ОБЩЕОБРАЗОВАТЕЛЬНЫХ ШКОЛ

КУДА ОБРАЩАТЬСЯ



В клиентскую службу ПФР, МФЦ



*РКС – районы Крайнего Севера, *МКС – местности, приравненные к РКС



МАТЕРИНСКИЙ (СЕМЕЙНЫЙ) КАПИТАЛ

– федеральная мера соцподдержки, реализуемая Пенсионным фондом России. Действует до 31 декабря 2026 года.

Сертификат на материнский капитал оформляется автоматически и поступает в личный кабинет родителя на сайте ПФР.

Средства маткапитала можно направить на приобретение или строительство жилья, обучение детей, формирование накопительной пенсии мамы, покупку товаров и услуг для социальной адаптации и интеграции в общество детей-инвалидов, а также получение ежемесячной выплаты.

/// **Материнский капитал – 524 527,90 руб.**

КОМУ ПОЛОЖЕНО



– семьям с одним ребенком, рожденным (усыновленным) с 1 января 2020 года, **+ 168 616,20 руб.**, если в семье появится второй ребенок

– семьям с двумя детьми, рожденными (усыновленными) с 2007 по 2019 год, а также с тремя и более детьми, если до их появления права на материнский капитал не было

КУДА ОБРАЩАТЬСЯ



В клиентскую службу ПФР, МФЦ, Единый портал госуслуг

/// **Материнский капитал – 693 144,10 руб.**

КОМУ ПОЛОЖЕНО



Для семей, в которых второй ребенок появился с 2020 года, а также третий и любой последующий ребенок, если до его появления права на материнский капитал не было

*РКС – районы Крайнего Севера, *МКС – местности, приравненные к РКС

КУДА ОБРАЩАТЬСЯ



В клиентскую службу ПФР, МФЦ, Единый портал госуслуг

Ежемесячная выплата из средств материнского капитала – **15 805 руб.**

КОМУ ПОЛОЖЕНО



Семьям с низкими доходами, в которых с 1 января 2018 года родился или усыновлен второй ребенок. Предоставляется до 3-летия ребенка.

Для получения выплаты размер дохода на одного члена семьи в месяц не должен превышать 2-кратную величину прожиточного минимума трудоспособного населения – **35 200 руб.**

КУДА ОБРАЩАТЬСЯ



В клиентскую службу ПФР, МФЦ, Единый портал госуслуг, личный кабинет на сайте ПФР

/// Ежемесячная выплата на содержание детей-сирот, находящихся под опекой (попечительством) и в приемных семьях

С даты установления до прекращения опеки (попечительства)

– РКС на детей до 7 лет – **8 709 руб.**, на детей от 7 до 18 лет – **11 015 руб.**

– МКС на детей до 7 лет – **6 696 руб.**, на детей от 7 до 18 лет – **8 472 руб.**

КУДА ОБРАЩАТЬСЯ



В органы опеки и попечительства, МФЦ

/// **Вознаграждение за труд приемным родителям с даты заключения договора о приемной семье до прекращения действия договора**

– РКС – 10 980,20 руб. МКС – 8 484,70 руб.

с надбавкой 20%

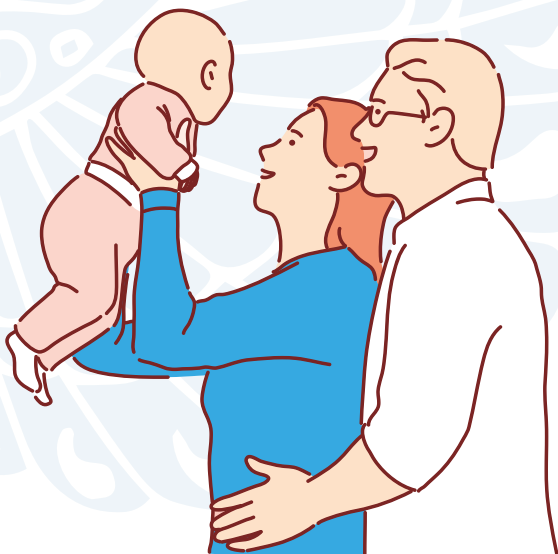
– РКС – **13 176,24 руб.** МКС – **10 181,64 руб.**

/// **Компенсация родительской платы за присмотр и уход за детьми в дошкольных образовательных организациях одному из родителей (законных представителей), вносящих плату за ребенка, посещающего детский сад**

– **20%** среднего размера родительской платы на первого ребенка

– **50%** размера такой платы на второго ребенка

– **70%** процентов размера такой платы на третьего ребенка и последующих детей



*РКС – районы Крайнего Севера, *МКС – местности, приравненные к РКС



1.3 / МНОГОДЕТНЫМ СЕМЬЯМ /С 3 И БОЛЕЕ НЕСОВЕРШЕННОЛЕТНИМИ ДЕТЬМИ/

КУДА ОБРАЩАТЬСЯ ЗА ВЫПЛАТАМИ

В территориальный отдел соцзащиты,
МФЦ, Единый портал госуслуг



- /// Ежемесячная денежная выплата при рождении третьего ребенка или последующих детей – **15 805 руб.**

КОМУ ПОЛОЖЕНО



Назначается до исполнения ребенку 1 года (затем 2 и 3 лет), если размер среднедушевого дохода семьи не превышает величину среднедушевого дохода населения области – **38 982,02 руб.**

- /// Региональный материнский (семейный) капитал при рождении третьего ребенка или последующих детей с 1 января 2022 года – **113 568 руб.**

- /// Ежемесячная денежная выплата на приобретение твердого топлива многодетным семьям, проживающим в домах с печным отоплением, – **279,60 руб.**

- /// Компенсация в размере **30%** от платы за содержание старшего ребенка многодетной семьи в государственной или муниципальной дошкольной образовательной организации

*ПКС – районы Крайнего Севера, *МКС – местности, приравненные к ПКС

/// **Ежемесячная денежная выплата на проезд детей из многодетной семьи, обучающихся в образовательных организациях**

в городе – **261,60 руб.**

в сельской местности – **327,80 руб.**

Указанная сумма может быть потрачена на иные цели

/// **Ежемесячная денежная выплата на питание ребенка из многодетной семьи, обучающегося в образовательной организации, – 494 руб.**

/// **Ежегодная денежная выплата на приобретение одежды для ребенка из многодетной семьи, обучающегося в образовательной организации, – 2165,70 руб.**

/// **Денежная выплата многодетным семьям взамен предоставления им земельного участка в собственность бесплатно –**

210 000 руб. – для семей с тремя несовершеннолетними детьми;

260 000 руб. – для семей с четырьмя несовершеннолетними детьми;

310 000 руб. – для семей, имеющих пять и более несовершеннолетних детей.

Указанную сумму можно потратить только на улучшение жилищных условий

/// **Освобождение многодетных семей от уплаты транспортного налога**

КОМУ ПОЛОЖЕНО



Одному из родителей (усыновителей) в семье, которая зарегистрирована в качестве

*ПКС – районы Крайнего Севера, *МКС – местности, приравненные к ПКС

многодетной, но не более чем по одному транспортному средству за налоговый период, которое зарегистрировано на родителя и в отношении которого исчислена сумма налога в наибольшем размере, в отношении транспортных средств

КУДА ОБРАЩАТЬСЯ



В территориальный налоговый орган

/// **Единовременная денежная выплата на приобретение инвентаря для детей многодетной семьи, представляющих Архангельскую область на спортивных соревнованиях, олимпиадах, турнирах, конкурсах, фестивалях, – 33 681,00 руб.**

/// **Субсидия на приобретение транспортного средства семье, воспитывающей 6 и более детей и награжденной дипломом «Признательность», – не более 1 122 700,80 руб.**

Особых требований к транспортному средству нет

/// **Субсидия на улучшение жилищных условий семье при рождении (усыновлении) седьмого ребенка или последующих детей, награжденной дипломом «Признательность», – не более 2 245 401,60 руб.**

/// **Субсидия на улучшение жилищных условий при рождении одновременно 3 и более детей – 2 163 200 руб.**

/// **Компенсация 30% расходов многодетной семьи на оплату коммунальных услуг**

*РКС – районы Крайнего Севера, *МКС – местности, приравненные к РКС

/// **Компенсация расходов семьи на оплату вывоза ТКО**

50% платы за вывоз ТКО возмещается – каждому родителю (усыновителю), первому и второму ребенку в многодетной семье

100% платы за вывоз ТКО возмещается – третьему и каждому последующему ребенку в многодетной семье

/// **Единовременное вознаграждение за диплом «Признательность» – 20 000 руб.**

/// **Ежемесячная пожизненная выплата лицам, награжденным медалью «Родительская слава», – 1 122,70 руб.**

/// **Ежемесячная пожизненная выплата лицам, награжденным орденом «Родительская слава», – 2 245,40 руб.**

/// **Единовременное вознаграждение за присвоение знака отличия «Материнская слава» III степени – 50 000 руб.**

/// **Единовременное вознаграждение за присвоение знака отличия «Материнская слава» II степени – 70 000 руб.**

/// **Единовременное вознаграждение за присвоение знака отличия «Материнская слава» I степени – 100 000 руб.**

ЧТО ПОЛОЖЕНО МНОГОДЕТНЫМ СЕМЬЯМ В 2022 ГОДУ НА ФЕДЕРАЛЬНОМ УРОВНЕ

ПЕНСИОННЫЕ И ТРУДОВЫЕ ФЕДЕРАЛЬНЫЕ ЛЬГОТЫ

Поступая на работу и оформляя трудовой контракт, многодетная мать или отец могут получить преимущества:

Досрочный выход матери на пенсию:

- страховой стаж от 15 лет
- воспитание ребенка до 8 лет
- возраст 57 лет, если в семье 3 детей
- возраст 56 лет, если в семье 4 детей
- возраст 50 лет, если в семье 5 детей

Возраст 50 лет для женщин, родивших двух и более детей и проработавших не менее 12 календарных лет в районах Крайнего Севера или не менее 17 календарных лет в районах, приравненных к ним

Неоплачиваемый дополнительный отпуск на две недели, который, по желанию, можно соединить с основным. **Важное условие** – не менее 3 несовершеннолетних детей в семье.

Если в неделе 40 рабочих часов – можно получить один вспомогательный оплачиваемый выходной.

В страховой стаж засчитываются периоды ухода за каждым ребенком до 1,5 лет, но не более 6 лет в общей сложности. **За эти периоды начисляются пенсионные коэффициенты за каждый год.** Данный коэффициент повышает размер пенсии (каждый рабочий год оценивается пенсионным коэффициентом, от которого зависит пенсия в будущем)

ЧТО ПОЛАГАЕТСЯ МНОГОДЕТНОЙ СЕМЬЕ В МЕДИЦИНСКОЙ СФЕРЕ, СФЕРЕ ПИТАНИЯ И БЫТОВОГО ОБЕСПЕЧЕНИЯ

Если семья имеет не менее 3 детей, она может рассчитывать:

- на бесплатные медикаменты для ребенка младше 6 лет (по справке от врача)
- первоочередную медицинскую помощь в государственных больницах
- бесплатные витамины для несовершеннолетних
- безвозмездные детские завтраки и обеды в школах

КАКИЕ ЕЩЕ МЕРЫ СОЦИАЛЬНОЙ ПОДДЕРЖКИ ОТ ГОСУДАРСТВА ПРЕДУСМОТРЕНЫ ДЛЯ МНОГОДЕТНЫХ СЕМЕЙ

**Многодетные семьи имеют ряд
вспомогательных привилегий в разных
типах услуг:**

- занятия в кружках и секциях в бюджетных учреждениях дополнительного образования по льготным ценам
- внеочередное оформление ребенка в детский сад (в отдельных МО)
- многодетные семьи могут претендовать на безвозмездную материальную помощь или ссуду без процентов на развитие ферм или садово-огородного хозяйства
- многодетные мать или отец имеют право получить новую профессию и сменить свою специальность в связи с нехваткой конкретных специалистов в области

Субсидирование ипотеки для многодетных – **до 450 тыс. руб.** Программа действует с 01.01.2019 по 31.12.2022 – информация на ДОМ.РФ

2 / КАКИЕ СОЦИАЛЬНЫЕ ПОСОБИЯ ПОЛОЖЕНЫ В АРХАНГЕЛЬСКОЙ ОБЛАСТИ ИНВАЛИДАМ, СЕМЬЯМ, ИМЕЮЩИМ ДЕТЕЙ-ИНВАЛИДОВ, А ТАКЖЕ УХАЖИВАЮЩИМ ЗА НЕТРУДОСПОСОБНЫМИ ГРАЖДАНАМИ



КУДА ОБРАЩАТЬСЯ ЗА ВЫПЛАТАМИ

- в клиентскую службу Пенсионного фонда России
- в территориальный отдел соцзащиты или МФЦ
- дистанционно через Единый портал госуслуг

/// **Компенсация 50% расходов на оплату ЖКУ инвалидам, семьям, имеющим детей-инвалидов, несовершеннолетним детям родителей-инвалидов**

/// **Ежемесячная денежная выплата на приобретение твердого топлива несовершеннолетним детям родителей-инвалидов – 239,10 руб.**

/// **Ежемесячное пособие по уходу за ребенком-инвалидом с тяжелыми множественными нарушениями развития – 3 244,80 руб.**

При наличии ребенка – инвалида III степени ограничения по 2 основным категориям жизнедеятельности

/// **Ежемесячная денежная компенсация инвалидам вследствие поствакцинального осложнения 1 484,24 руб.**

*ПКС – районы Крайнего Севера, *МКС – местности, приравненные к ПКС

/// **Единовременное пособие гражданам при возникновении у них поствакцинальных осложнений – 10 000 руб. Членам семьи гражданина в случае его смерти от поствакцинального осложнения – 30 000 руб.**

/// **Региональная социальная доплата к пенсии – рассчитывается индивидуально до прожиточного минимума 13 886 руб.**

/// **Ежемесячные компенсационные выплаты неработающим трудоспособным лицам, осуществляющим уход за детьми-инвалидами и инвалидами с детства**

I группы

– родителю (усыновителю) или опекуну (попечителю)

РКС – 14 000 руб. МКС – 12 000 руб.

– другим лицам:

РКС – 1 680 руб. МКС – 1 440 руб.

/// **Компенсационные выплаты неработающим трудоспособным лицам, осуществляющим уход за нетрудоспособными гражданами (инвалидом I группы, за исключением инвалидов с детства I группы, а также за престарелым, нуждающимся по заключению лечебного учреждения в постоянном постороннем уходе либо достигшим возраста 80 лет).**

РКС – 1 680 руб. МКС – 1 440 руб.

*РКС – районы Крайнего Севера, *МКС – местности, приравненные к РКС

КАКАЯ СОЦИАЛЬНАЯ ПОДДЕРЖКА ПОЛОЖЕНА ИНВАЛИДАМ И СЕМЬЯМ С ДЕТЬМИ-ИНВАЛИДАМИ НА ФЕДЕРАЛЬНОМ УРОВНЕ В 2022 ГОДУ

СТРАХОВАЯ ПЕНСИЯ ПО ИНВАЛИДНОСТИ

Инвалиды I, II или III группы могут получать страховую пенсию по инвалидности. Она полагается при наличии страхового стажа и не зависит от его продолжительности, причин инвалидности и времени ее наступления. Также не имеет значения, работает в данный момент человек с инвалидностью или нет

СОЦИАЛЬНАЯ ПЕНСИЯ ПО ИНВАЛИДНОСТИ

- инвалидам I, II и III группы, в том числе инвалидам с детства
- детям-инвалидам

С 1 января 2022 года пенсии по инвалидности назначаются в беззаявительном порядке только на основании сведений об установлении инвалидности, поступивших в ПФР из федеральной государственной информационной системы «Федеральный реестр инвалидов»

ДОСРОЧНАЯ СТРАХОВАЯ ПЕНСИЯ ПО СТАРОСТИ ОДНОМУ ИЗ РОДИТЕЛЕЙ РЕБЕНКА-ИНВАЛИДА ИЛИ ИНВАЛИДА С ДЕТСТВА

Мама – в 50 лет, папа – в 55 лет при соблюдении следующих условий:

- воспитание ребенка-инвалида до достижения им возраста 8 лет

- наличие необходимого страхового стажа, для мамы – 15 лет, для папы – 20 лет

На досрочную пенсию по старости на таких же условиях, как и родители, могут претендовать опекуны инвалидов с детства. Для них пенсионный возраст уменьшается на 1 год за каждые 1,5 года опеки (но не более чем на 5 лет в общей сложности). При этом опекунство должно быть установлено до того, как ребенку исполнится 8 лет

Родителям, которые являются опекунами лиц из числа недееспособных инвалидов с детства (если эти лица не находятся на полном государственном обеспечении), устанавливается повышение фиксированной выплаты к страховой пенсии по старости и к страховой пенсии по инвалидности в сумме, равной $\frac{1}{3}$ суммы фиксированной выплаты, на каждого недееспособного инвалида с детства, но не более чем на трех недееспособных инвалидов с детства

ЕЖЕМЕСЯЧНАЯ ДЕНЕЖНАЯ ВЫПЛАТА (ЕДВ)

- устанавливается инвалидам I, II или III группы, детям-инвалидам

НАБОР СОЦИАЛЬНЫХ УСЛУГ (предоставляется получателям ЕДВ) – **1 313,44 руб.**

- лекарственные препараты и медицинские изделия по рецептам, специальные продукты лечебного питания для детей-инвалидов (денежный эквивалент – **1 011,64 руб.** в месяц)
- путевки на санаторно-курортное лечение для профилактики основных заболеваний (денежный эквивалент – **156,50 руб.** в месяц)



- бесплатный проезд на пригородном и междугородном пассажирском транспорте к месту лечения и обратно (денежный эквивалент – **145,30 руб.** в месяц)

ЖКУ И НАЛОГОВЫЙ ВЫЧЕТ

- инвалидам и семьям с детьми-инвалидами предоставляется компенсация **50% расходов** на оплату ЖКУ
- инвалиды I и II группы имеют право на стандартный налоговый вычет по НДФЛ в размере **500 руб.** Он предоставляется налогоплательщику за каждый месяц налогового периода – календарный год

БЕСПЛАТНАЯ ПАРКОВКА

Люди с ограниченными возможностями здоровья и сопровождающие их водители могут бесплатно парковаться **в любом городе.** Не нужно получать отдельное местное разрешение на бесплатную парковку – информацию о транспорте возьмут из федерального реестра на основании ранее поданного заявления

КОМПЕНСАЦИЯ СТОИМОСТИ ПОЛИСА ОСАГО

50% уплаченной страховой премии по договору ОСАГО предоставляется инвалидам либо их представителям, которым транспорт необходим по медицинскими показаниям в соответствии с программой реабилитации или абилитации

ТЕХНИЧЕСКИЕ СРЕДСТВА РЕАБИЛИТАЦИИ

Инвалидам предоставляется право получать технические средства реабилитации без привязки к месту жительства. Теперь это

можно сделать по месту пребывания, оформив временную регистрацию.

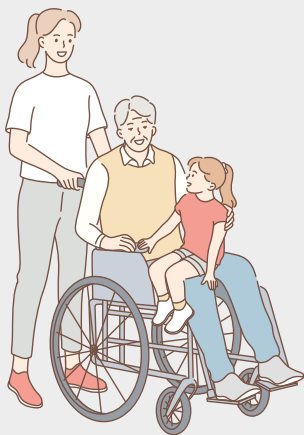
Можно также бесплатно получить собаку-проводника, инвалидную коляску, протез или слуховой аппарат.

За отказ инвалиду на коляске посетить концерт или ресторан теперь штрафуют. Законодательно закреплен ввод административной ответственности за отказ потребителю в доступе к товарам, работам и услугам по причинам, обусловленным ограничением жизнедеятельности, состоянием здоровья или возрастом.

Ответственность не будет распространяться на законодательно зафиксированные случаи, когда такое ограничение допустимо в целях безопасности

ДОПОЛНИТЕЛЬНЫЕ ОПЛАЧИВАЕМЫЕ ВЫХОДНЫЕ ДНИ РОДИТЕЛЯМ, ВОСПИТЫВАЮЩИМ ДЕТЕЙ-ИНВАЛИДОВ В ВОЗРАСТЕ ДО 18 ЛЕТ

Оплачиваются 4 дополнительных выходных дня ежемесячно за счет средств Фонда социального страхования Российской Федерации в размере среднего заработка. За предоставлением данной меры поддержки необходимо обратиться к работодателю



3 / КАКИЕ СОЦИАЛЬНЫЕ ПОСОБИЯ ПОЛОЖЕНЫ В АРХАНГЕЛЬСКОЙ ОБЛАСТИ ВETERANAM ТРУДА, ВОЕННОЙ СЛУЖБЫ, ГРАЖДANAM, ПОСТРАДАВШИМ ОТ ПОЛИТИЧЕСКИХ РЕПРЕССИЙ, И ИНЫМ КАТЕГОРИЯМ ГРАЖДАН



КУДА ОБРАЩАТЬСЯ ЗА ВЫПЛАТАМИ

В территориальный отдел соцзащиты,
МФЦ, Региональный портал госуслуг



- /// Ежемесячная денежная выплата ветеранам труда, труженикам тыла, репрессированным – **925,80 руб.**
- /// Компенсация **50%** расходов по оплате жилого помещения и коммунальных услуг ветеранам труда, военной службы, репрессированным
- /// Ежемесячная денежная выплата на приобретение твердого топлива ветеранам труда, военной службы, репрессированным – **431,10 руб.**
- /// Один раз в 5 лет компенсация стоимости изготовления и ремонта зубных протезов репрессированным – **50%**, но не более **3 929,40 руб.**

*РКС – районы Крайнего Севера, *МКС – местности, приравненные к РКС

/// **Компенсация стоимости проезда репрессированным – 50–100%**

- железнодорожным транспортом – **100%** стоимости проезда, но не выше стоимости билета в купейном вагоне
- водным транспортом – **50%** стоимости проезда в каюте V группы морского судна регулярных транспортных линий, в каюте II категории речного судна, в каюте I категории судна паромной переправы
- воздушным транспортом – **50%** стоимости проезда, но не выше стоимости билета экономкласса
- междугородным автомобильным транспортом – **50%** стоимости проезда (кроме такси, личного транспорта)

/// **Компенсация за лишение свободы и конфискованное имущество**

- В случае компенсации лишения свободы – единовременная выплата из расчета **75 руб.** за каждый месяц лишения свободы или пребывания в психиатрических лечебных учреждениях, но не больше **10 000 руб.** в общей сложности.
- В случае компенсации конфискованного имущества – возмещение стоимости конфискованного имущества или денежная компенсация. Минимально: **4 000 руб.**, максимально: **10 000 руб.**

КУДА ОБРАЩАТЬСЯ



В клиентскую службу ПФР, МФЦ

4 / КАКИЕ ВЫПЛАТЫ ПОЛОЖЕНЫ В АРХАНГЕЛЬСКОЙ ОБЛАСТИ ВETERANAM БОЕВЫХ ДЕЙСТВИЙ, ИНВАЛИДАМ БОЕВЫХ ДЕЙСТВИЙ, ВОЕННОСЛУЖАЩИМ И ЧЛЕНАМ ИХ СЕМЕЙ



КУДА ОБРАЩАТЬСЯ ЗА ВЫПЛАТАМИ

- в территориальный отдел соцзащиты или МФЦ
- дистанционно через Единый портал госуслуг



/// Ежемесячная доплата к пенсии инвалидам боевых действий (Афганистан, Северный Кавказ)

- инвалидам I и II группы – **898,20 руб.**
- инвалидам III группы – **505,20 руб.**

/// Ежемесячная доплата к пенсии нетрудоспособным членам семей погибших (умерших) военнослужащих (Афганистан, Северный Кавказ) – **785,90 руб.**

/// Ежемесячная материальная помощь родителям погибших (умерших) военнослужащих (Афганистан, Северный Кавказ) – **2 245,40 руб.**

/// Ветеранам боевых действий и членам семьи, с ними проживающим, предоставляется компенсация расходов на оплату жилых помещений (наем и содержание / капитальный ремонт) в размере **50%**

*РКС – районы Крайнего Севера, *МКС – местности, приравненные к РКС

/// Санаторно-курортное лечение для льготных категорий граждан в Центре реабилитации «Родник» – по направлению

КУДА ОБРАЩАТЬСЯ



В территориальный отдел соцзащиты или МФЦ

/// Ежемесячная денежная компенсация инвалидам по военной травме

- инвалиду I группы – **20 779,26 руб.**
- инвалиду II группы – **10 389,62 руб.**
- инвалиду III группы – **4 155,85 руб.**

КОМУ ПОЛОЖЕНА



- инвалидам по военной травме
- членам семьи умершего инвалида по военной травме
- членам семьи военного, умершего на службе (а также погибшего, признанного безвестно отсутствующим или умершим) – **20 779,26 руб.**

Компенсация членам семьи умершего инвалида по военной травме определяется в соответствии с группой его инвалидности (см. выше).

Выплаты семье умершего инвалида рассчитываются путем деления его ежемесячной компенсации на количество членов семьи, включая самого инвалида.

/// Компенсация **60% расходов** по оплате ЖКУ членам семей погибших (умерших) военнослужащих и сотрудников некоторых федеральных органов исполнительной власти

*РКС – районы Крайнего Севера, *МКС – местности, приравненные к РКС

/// **Единовременная выплата на ремонт дома**

Рассчитывается путем умножения стоимости ремонта 1 кв. метра площади частного дома в регионе на норму общей площади дома, которая определяется с учетом количества проживающих.

Выплата предоставляется один раз в 10 лет.

КОМУ ПОЛОЖЕНА



Членам семей, потерявшим кормильца: военнослужащего, лиц, проходивших службу в войсках Национальной гвардии, сотрудников органов внутренних дел, учреждений и органов уголовно-исполнительной системы, Государственной противопожарной службы, таможенных органов, погибших или умерших в период прохождения военной службы или исполнения служебных обязанностей.

КУДА ОБРАЩАТЬСЯ



В клиентскую службу ПФР, МФЦ

/// **Социальная ипотека**

– льготное кредитование в рамках госпрограммы «Обеспечение качественным, доступным жильем и объектами инженерной инфраструктуры населения Архангельской области». Выдается министерством строительства и архитектуры Архангельской области

5 / КАКАЯ СОЦИАЛЬНАЯ ПОДДЕРЖКА ОКАЗЫВАЕТСЯ В АРХАНГЕЛЬСКОЙ ОБЛАСТИ ЛИЦАМ, ПОДВЕРГШИМСЯ ВОЗДЕЙСТВИЮ РАДИАЦИИ



Куда обращаться за выплатами

В клиентскую службу ПФР, МФЦ



/// **Оплата дополнительного оплачиваемого отпуска – размер определяется индивидуально**

/// **Единовременная компенсация на оздоровление – 367,82 руб. – только для граждан, работающих в организациях на территории соответствующей зоны радиоактивного загрязнения**

/// **Единовременная компенсация за вред здоровью**

36 780,99 руб. инвалидам I группы

25 746,71 руб. инвалидам II группы

18 390,55 руб. инвалидам III группы

/// **Ежегодная компенсация за вред здоровью**

1 839,06 руб. инвалидам I и II групп

1 471,27 руб. инвалидам III группы

*РКС – районы Крайнего Севера, *МКС – местности, приравненные к РКС

//////
/// Ежемесячная денежная компенсация
в возмещение вреда здоровью,
причиненного в результате чернобыльской
катастрофы

23 071,70 руб. инвалидам I группы

11 535,86 руб. инвалидам II группы

4 614,32 руб. инвалидам III группы

1 153,61 руб. без установления инвалидности

//////
/// Ежемесячная денежная компенсация на
приобретение продовольственных товаров
– **1 103,44 руб.**

//////
/// Ежемесячная денежная компенсация
на питание ребенка в дошкольных
образовательных организациях,
специализированных детских
учреждениях лечебного и санаторного
типа – **271,11 руб.**

//////
/// Ежемесячная компенсация за потерю
кормильца – участника ликвидации
последствий катастрофы на
Чернобыльской АЭС – **279,11 руб.**

//////
/// Единовременная компенсация семьям,
потерявшим кормильца вследствие
чернобыльской катастрофы, – **36 780,99 руб.**

//////
/// Единовременная компенсация родителям
погибшего – **18 390,55 руб.**

*ПКС – районы Крайнего Севера, *МКС – местности, приравненные к ПКС

/// Пособие на погребение членам семей инвалидов вследствие чернобыльской катастрофы – **13 994,72 руб.**

/// Ежегодная компенсация детям, потерявшим кормильца, – **367,82 руб.**

/// Компенсация расходов на оплату жилых помещений и коммунальных услуг лицам, подвергшимся воздействию радиации, – **50%**

КУДА ОБРАЩАТЬСЯ



В территориальный отдел соцзащиты или МФЦ

* За счет средств федерального бюджета гражданам, подвергшимся радиационному воздействию вследствие катастрофы на Чернобыльской АЭС, и приравненным к ним лицам полагается выплата на приобретение жилья (по государственному жилищному сертификату). Размер государственного жилищного сертификата дифференцирован



*РКС – районы Крайнего Севера, *МКС – местности, приравненные к РКС

6 / КАКИЕ ВЫПЛАТЫ ОСУЩЕСТВЛЯЮТСЯ В АРХАНГЕЛЬСКОЙ ОБЛАСТИ ПЕНСИОНЕРАМ



КУДА ОБРАЩАТЬСЯ ЗА ВЫПЛАТАМИ

В клиентскую службу Пенсионного фонда России



6.1 / ПЕНСИИ /СТРАХОВЫЕ, СОЦИАЛЬНЫЕ, ПО ГОСУДАРСТВЕННОМУ ПЕНСИОННОМУ ОБЕСПЕЧЕНИЮ/

В Архангельской области **для неработающих пенсионеров установлена ежемесячная социальная доплата** до уровня ПМП (прожиточный минимум пенсионера)

- /// ПМП с учетом региональной социальной доплаты – **13 886 руб.**
- /// Ежегодно с 1 августа работающим пенсионерам производится беззаявительный перерасчет страховых пенсий по результатам работы за прошлый год.
- /// С 1 января 2022 года проведена индексация страховых пенсий на **8,6%**, а с 1 июня 2022 года – еще на **10%**.

*РКС – районы Крайнего Севера, *МКС – местности, приравненные к РКС



6.2 / ВЫПЛАТЫ В СВЯЗИ СО СМЕРТЬЮ ПЕНСИОНЕРА

КУДА ОБРАЩАТЬСЯ ЗА ВЫПЛАТАМИ

В клиентскую службу ПФР, МФЦ,
орган, в котором умерший получал пенсию



- /// **Пособие на погребение умершего неработавшего пенсионера выплачивается единовременно лицу, предоставившему оригинал справки о смерти.**

Размер пособия составляет:

РКС – **9 750,55 руб.**, МКС – **8 357,62 руб.**

- /// **Выплата неполученных в связи со смертью пенсионера сумм пенсий:**

- до истечения 6 месяцев со дня смерти выплачивается родственникам умершего пенсионера, которые на день его смерти проживали с ним совместно
- по истечении 6 месяцев со дня смерти выплачивается в соответствии с Гражданским кодексом Российской Федерации.



6.3 / СОЦИАЛЬНЫЕ ВЫПЛАТЫ ПЕНСИОНЕРАМ-СЕВЕРЯНАМ

- /// **Компенсация проезда к месту отдыха и обратно** предоставляется один раз в два года неработающим пенсионерам, которые получают страховую пенсию по старости и страховую пенсию по инвалидности и при этом проживают в РКС или МКС

*РКС – районы Крайнего Севера, *МКС – местности, приравненные к РКС



6.4 / ВЫПЛАТЫ ЗА НАГРАДЫ И ПОЧЕТНЫЕ ЗВАНИЯ

КУДА ОБРАЩАТЬСЯ ЗА ВЫПЛАТАМИ

В территориальный отдел соцзащиты



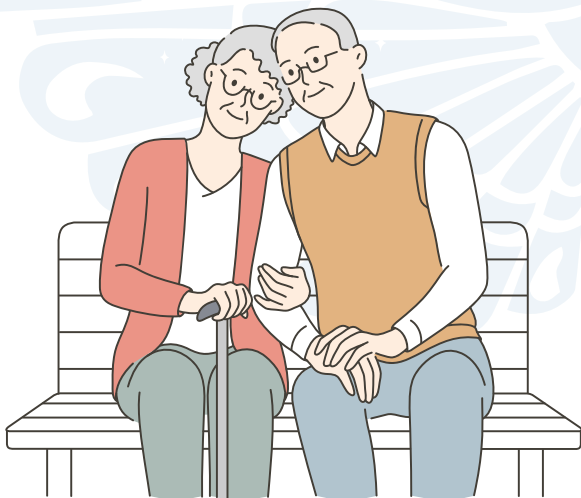
- /// Ежегодная денежная выплата гражданам, награжденным нагрудными знаками «Почетный донор России», «Почетный донор СССР», – **15 713,84 руб.**

- /// Ежемесячная доплата гражданам, награжденным государственными наградами (орденами СССР, РФ)

– награжденным 2 орденами – **3 244,80 руб.**

– 3 и более – **6 489,60 руб.**

- /// Ежемесячная доплата за особые заслуги в развитии социальной сферы Архангельской области – **701,70 руб.**



*ПКС – районы Крайнего Севера, *МКС – местности, приравненные к ПКС

7 / ВЫПЛАТЫ ФЕДЕРАЛЬНЫМ ЛЬГОТНИКАМ, ПРОЖИВАЮЩИМ В АРХАНГЕЛЬСКОЙ ОБЛАСТИ



КУДА ОБРАЩАТЬСЯ ЗА ВЫПЛАТАМИ

В клиентскую службу Пенсионного фонда России



/// **Ежемесячная денежная выплата (ЕДВ)** – предоставляется гражданам из числа ветеранов, инвалидов, включая детей-инвалидов, бывшим несовершеннолетним узникам фашизма, лицам, пострадавшим в результате воздействия радиации и др. Для каждой категории федеральных льготников размер ЕДВ разный – от **633,24 руб.** до **6 328,41 руб.**

/// **Набор социальных услуг (НСУ)** – входит в состав ЕДВ. Предоставляется федеральным льготникам в натуральной форме (т.е. в виде услуг) или в денежном эквиваленте по выбору гражданина. Денежный эквивалент полного НСУ – **1 313,44 руб.** в месяц

/// **Дополнительное ежемесячное материальное обеспечение (ДЕМО)** – **1000 руб.**

КОМУ ПОЛОЖЕНО



- инвалидам Великой Отечественной войны
- участникам Великой Отечественной войны из

*РКС – районы Крайнего Севера, *МКС – местности, приравненные к РКС

числа лиц, указанных в подпунктах «а» – «ж» и «и» подпункта 1 пункта 1 статьи 2 ФЗ от 12 января 1995 года № 5-ФЗ «О ветеранах»

- бывшим несовершеннолетним узникам концлагерей, гетто и иных мест принудительного содержания, созданных фашистами и их союзниками в период Второй мировой войны
- инвалидам вследствие военной травмы

/// **Дополнительное ежемесячное материальное обеспечение (ДЕМО) – 500 руб.**

КОМУ ПОЛОЖЕНО



- военнослужащим, проходившим военную службу в воинских частях, учреждениях, военно-учебных заведениях, не входивших в состав действующей армии, в период с 22 июня 1941 года по 3 сентября 1945 года не менее 6 месяцев, а также военнослужащим, награжденным орденами или медалями СССР за службу в указанный период
- вдовам военнослужащих, погибших в период войны с Финляндией, Великой Отечественной войны, войны с Японией, вдовам умерших инвалидов Великой Отечественной войны
- лицам, награжденным знаком «Житель блокадного Ленинграда»
- бывшим совершеннолетним узникам нацистских концлагерей, тюрем и гетто

/// **Ежемесячная денежная выплата Героям СССР и РФ, членам их семей, полным кавалерам ордена Славы – 74 616,99 руб.**

*РКС – районы Крайнего Севера, *МКС – местности, приравненные к РКС

//////
/// **Ежемесячная денежная выплата Героям социалистического труда, Героям труда РФ, полным кавалерам ордена Трудовой Славы – 55 019,02 руб.**

КУДА ОБРАЩАТЬСЯ



В территориальный отдел соцзащиты или МФЦ

//////
/// **Адресная социальная помощь на улучшение социально-бытового положения**

КОМУ ПОЛОЖЕНО



– ветеранам и инвалидам ВОВ – **15 000 руб.**

– труженикам тыла и ветеранам боевых действий – **5 000 руб.**

//////
/// **Ежегодная единовременная денежная выплата участникам и инвалидам Великой Отечественной войны к Дню Победы – 20 000 руб.**

КАКИЕ ФЕДЕРАЛЬНЫЕ ЛЬГОТЫ ПОЛОЖЕНЫ ВЕТЕРАНАМ И ИНВАЛИДАМ ВЕЛИКОЙ ОТЕЧЕСТВЕННОЙ ВОЙНЫ

ПОВЫШЕННЫЕ ПЕНСИИ

Ветераны Великой Отечественной войны получают повышенное пенсионное обеспечение

ОБЕСПЕЧЕНИЕ ЖИЛЬЕМ

Нуждающиеся в улучшении жилищных условий участники войны могут получить его **за счет средств федерального бюджета**. Они имеют право на получение мер социальной поддержки по обеспечению жильем один раз, при этом обеспечение жильем осуществляется независимо от их имущественного положения

КОМПЕНСАЦИЯ ЗА УСЛУГИ ЖКХ

Ветеранам положена **компенсация 50%** коммунальных платежей, взносов за капитальный ремонт, платы за холодную воду, горячую воду, электрическую энергию и других выплат по ЖКХ.

Также ветераны могут получить возможность **вне очереди установить в квартире телефон**

ПЕРВООЧЕРЕДНАЯ МЕДИЦИНСКАЯ ПОМОЩЬ

Участникам Великой Отечественной войны предоставляется **внеочередное бесплатное оказание медицинской помощи** в медицинских организациях подведомственных федеральным

органам исполнительной власти, а также в медицинских организациях, подведомственных исполнительным органам регионов. Также им **гарантируется сохранение права на получение лечения в медицинских организациях, к которым они были прикреплены в период работы до выхода на пенсию.**

Помимо этого, ветеранов **должны обеспечивать протезами и протезно-ортопедическими изделиями**, а если ветеран вынужден был приобрести протез за свой счет, то ему выплачивается компенсация

ПРЕИМУЩЕСТВО В ОКАЗАНИИ УСЛУГ

Участникам войны положено пользование вне очереди всеми видами услуг связи, культурно-просветительных и спортивно-оздоровительных учреждений, приобретение билетов на все виды транспорта, обслуживание в магазинах и на предприятиях бытового обслуживания.

Также ветераны имеют право на получение вне очереди социальных услуг на дому.

Участники Великой Отечественной войны имеют право на вступление вне очереди в жилищные, жилищно-строительные, гаражные кооперативы, первоочередное право на приобретение садовых земельных участков или огородных земельных участков

ВАЖНО: виды и объем льгот и мер социальной поддержки, предоставляемых ветеранам ВОВ, зависят от того, к какой категории они относятся: к участникам ВОВ; жителям блокадного Ленинграда; лицам, задействованным для нужд обороны или осуществлявшим деятельность на военных объектах; труженикам тыла.

8 / МЕРЫ ПОДДЕРЖКИ В АРХАНГЕЛЬСКОЙ ОБЛАСТИ БЕЗРАБОТНЫМ И ЛИЦАМ, ОКАЗАВШИМСЯ В ТРУДНОЙ ЖИЗНЕННОЙ СИТУАЦИИ



КУДА ОБРАЩАТЬСЯ ЗА ВЫПЛАТАМИ

В отделение соцзащиты по месту
жительства, МФЦ, Единый портал госуслуг



/// **Государственная социальная помощь малоимущим семьям или одиноко проживающим гражданам, которые по независящим от них причинам имеют среднедушевой доход ниже величины прожиточного минимума, – от 400 руб. до 6 600 руб.**

/// **Социальный контракт**

– на поиск работы и трудоустройство – до **126 800 руб.** (по **17 600 руб.** ежемесячно в течение 4 месяцев, **30 000 руб.** на обучение при необходимости, по **8 800 руб.** ежемесячно в течение 3 месяцев – стипендия в случае обучения)

– на осуществление индивидуальной предпринимательской деятельности – до **280 000 руб.** (до **250 000 руб.** одновременно, до **30 000 руб.** на обучение – при необходимости)

– на ведение личного подсобного хозяйства – до **130 000 руб.** (до **100 000 руб.** одновременно, до **30 000 руб.** на обучение – при необходимости)

– на преодоление трудной жизненной ситуации – до **105 600 руб.** (по **17 600 руб.** ежемесячно до 6 месяцев)

*РКС – районы Крайнего Севера, *МКС – местности, приравненные к РКС

- на осуществление ремонта жилых помещений
- до **80 000 руб.**

//// **Субсидии на оплату жилого помещения и коммунальных услуг рассчитываются индивидуально**

Субсидии предоставляются гражданам в случае, если их расходы на оплату жилья и коммунальных услуг превышают 22% от совокупного дохода семьи.



БЕЗРАБОТНЫМ ГРАЖДДАНАМ

КУДА ОБРАЩАТЬСЯ ЗА ВЫПЛАТАМИ

В отделение занятости по месту жительства



//// **Пособие по безработице гражданам, признанным в установленном порядке безработными**

При отсутствии стажа работы минимальный размер: РКС – **2 100 руб.** МКС – **1 800 руб.**

При наличии стажа работы размер зависит от среднего заработка за последние 3 месяца на последнем месте работы, но:

- РКС не более **17 908,8 руб.** в первые 3 месяца и **7 000 руб.** в последующие 3 месяца
- МКС не более **15 350,4 руб.** в первые 3 месяца и **6 000 руб.** в последующие 3 месяца

//// **Пособие по безработице гражданам предпенсионного возраста, признанным безработными в течение года после увольнения:**

- РКС не менее **2 100 руб.**, но не более **17 908,8 руб.** в течение 12 месяцев

*РКС – районы Крайнего Севера, *МКС – местности, приравненные к РКС

– МКС не менее **1 800 руб.**, но не более **15 350,4 руб.**
в течение 12 месяцев

/// **Материальная помощь в период
неполучения пособия по безработице**

– для МКС – **1 800 руб.** для РКС – **2 100 руб.**

/// **Материальная поддержка безработного на
период общественных работ**

– РКС мин. размер **2 100 руб.**, макс. размер **4 200 руб.**

– МКС мин. размер **1 800 руб.**, макс. размер **3 600 руб.**

/// **Материальная поддержка
несовершеннолетних граждан в возрасте
от 14 до 18 лет – временно трудоустроенных
в свободное от учебы время**

– РКС мин. размер **2 100 руб.**, макс. размер **3150 руб.**

– МКС мин. размер **1 800 руб.**, макс. размер **2 700 руб.**

/// **Материальная поддержка граждан,
испытывающих трудности, на период
временного трудоустройства**

– РКС мин. размер **2 100 руб.**, макс. размер **4200 руб.**

– МКС мин. размер **1 800 руб.**, макс. размер **3 600 руб.**

/// **Материальная поддержка граждан 18–25
лет, имеющих среднее профессиональное
образование или высшее образование
и ищущих работу в течение года с даты
выдачи им документа об образовании и
о квалификации на период временного
трудоустройства**

– РКС мин. размер **2 100 руб.**, макс. размер **4 200 руб.**

– МКС мин. размер **1 800 руб.**, макс. размер **3 600 руб.**

*РКС – районы Крайнего Севера, *МКС – местности, приравненные к РКС

//////

/// **Единовременная финансовая помощь гражданам при их государственной регистрации в качестве ЮЛ, ИП либо КФХ**

– РКС **134 400 руб.**

– МКС **115 200 руб.**

//////

/// **Оплата стоимости проездного билета в другую местность и обратно – при направлении к месту обучения или производственной практики**

– ж/д транспортом – в плацкартном вагоне (включая оплату белья)

– воздушным транспортом – в салоне экономического класса

– автомобильным транспортом – в автобусах и маршрутных такси пригородного и междугородного сообщения

При ежедневном проезде к месту обучения и обратно – фактическая стоимость билета, но не более **550 руб.** в сутки

//////

/// **Оплата найма жилого помещения в другой местности при направлении на обучение**

– фактические расходы при наличии подтверждающих документов, но не более **550 руб.** в сутки

– при отсутствии подтверждающих документов – **12 руб.** в сутки

//////

/// **Оплата медицинского освидетельствования перед направлением на обучение – в размере фактических расходов**

*РКС – районы Крайнего Севера, *МКС – местности, приравненные к РКС

//////

/// Суточные расходы за время следования к месту обучения и обратно – **100 руб. в сутки**

/// Оплата стоимости проезда и провоза имущества безработного и членов его семьи к новому месту жительства при переселении с целью трудоустройства по направлению службы занятости

– ж/д транспортом – в плацкартном вагоне

– воздушным транспортом – в салоне экономического класса, но не более **7 000 руб.**

– автомобильным транспортом – в автобусах и маршрутных такси пригородного и междугородного сообщения

/// Суточные расходы за время следования к новому месту жительства – **100 руб. в сутки** на безработного и каждого члена семьи

/// Единовременное пособие

– РКС – **3 150 руб.** на безработного и каждого члена семьи

– МКС – **2 700 руб.** на безработного и каждого члена семьи

/// Оплата стоимости проезда к месту работы и обратно при переезде в другую местность для временного трудоустройства

Оплата стоимости проезда к новому месту жительства в размере стоимости проездных документов:

– ж/д транспортом – в плацкартном вагоне

*РКС – районы Крайнего Севера, *МКС – местности, приравненные к РКС

– воздушным транспортом – в салоне экономического класса, но не более **7 000 руб.**

– автомобильным транспортом – в автобусах и маршрутных такси пригородного и междугородного сообщения

/// **Суточные расходы за время следования к месту работы и обратно (за исключением ежедневного проезда к месту работы и обратно) – 100 руб.**

/// **Оплата найма жилого помещения при переезде для временного трудоустройства**

В размере фактических расходов, подтвержденных соответствующими документами, но не более **550 руб.** в сутки

При отсутствии подтверждающих документов – **12 руб.** в сутки

/// **Социальное пособие на погребение, если умерший не работал на день смерти и не являлся пенсионером**

Размер пособия составляет:

РКС – **9 750,55 руб.**, МКС – **8 357,62 руб.**

КУДА ОБРАЩАТЬСЯ



В территориальный отдел соцзащиты, МФЦ,
Единый портал госуслуг

*РКС – районы Крайнего Севера, *МКС – местности, приравненные к РКС

9 / МЕРЫ ПОДДЕРЖКИ В АРХАНГЕЛЬСКОЙ ОБЛАСТИ ПО ОПЛАТЕ ПРОЕЗДА



КУДА ОБРАЩАТЬСЯ ЗА ВЫПЛАТАМИ

В территориальный отдел соцзащиты



/// Право на требование для приобретения проездного билета воздушным транспортом имеют малоимущие граждане, проживающие на территории Приморского, Лешуконского, Мезенского, Онежского районов Архангельской области в следующих случаях:

- в случае проезда в центральные районные государственные учреждения здравоохранения области по направлениям районных госучреждений здравоохранения;
- в случае проезда в государственные учреждения здравоохранения Архангельска по направлениям центральных районных и районных государственных бюджетных учреждений здравоохранения области;
- в случае проезда в Центр реабилитации «Родник» по направлению отделения соцзащиты;
- в случае проезда детей из малоимущих семей и сопровождающих их лиц в оздоровительные и санаторные лагеря по путевкам, выдаваемым государственными учреждениями либо отделением Фонда социального страхования РФ, в период летних каникул;
- в случае проезда обучающихся общеобразовательных учреждений, учреждений начального профессионального,

*РКС – районы Крайнего Севера, *МКС – местности, приравненные к РКС

среднего профессионального и высшего профессионального образования из малоимущих семей к месту учебы за пределы района проживания и обратно один раз в год;
– в случае проезда абитуриентов ссузов и вузов из малоимущих семей один раз в год.

//// **Право на требование для приобретения проездного билета воздушным транспортом** имеют следующие категории граждан, проживающих на территории Приморского, Лешуконского, Мезенского, Онежского районов Архангельской области, городского округа Архангельской области «Новая Земля», и нуждающиеся в специализированной медпомощи:

- беременные женщины;
- больные туберкулезом;
- больные онкологическими заболеваниями;
- лица, страдающие психическими расстройствами;
- несовершеннолетние граждане;
- граждане, санитарно-авиационная эвакуация которых осуществлена воздушными судами в медицинские организации для оказания скорой, в том числе скорой специализированной, медицинской помощи;
- сопровождающие граждан, нуждающихся в постоянном уходе.

//// **50% стоимости проездных документов авиаперелета до Архангельска компенсируются — малоимущим жителям труднодоступных территорий области, где единственным видом транспорта является воздушный** (Приморский, Лешуконский, Мезенский районы и Новая Земля):

*РКС – районы Крайнего Севера, *МКС – местности, приравненные к РКС

- инвалиды,
- граждане в возрасте от 65 лет и старше,
- семьи, имеющие детей-инвалидов,
- несовершеннолетние граждане.

Правом воспользоваться этой мерой поддержки указанные категории граждан могут не чаще двух раз в течение одного календарного года в обе стороны.

////////////////////////////////////

/// Компенсация оплаты проезда в медицинские организации, находящиеся в иных субъектах РФ и оказывающие медицинскую помощь больным с онкологическими заболеваниями, по направлениям Архангельской областной детской клинической больницы для получения специализированной медицинской помощи и обратно:

- несовершеннолетние дети с онкологическими заболеваниями, проживающие на территории Архангельской области и нуждающиеся в оказании специализированной медицинской помощи
- один из родителей (иных законных представителей), проживающий на территории Архангельской области и сопровождающий несовершеннолетнего ребенка.

////////////////////////////////////

/// Ежемесячная денежная выплата, предназначенная для оплаты проезда в Архангельскую областную детскую клиническую больницу для получения специализированной медицинской помощи и обратно:

- несовершеннолетние дети с онкологическими заболеваниями, проживающие на территории Архангельской области и нуждающиеся

*РКС – районы Крайнего Севера, *МКС – местности, приравненные к РКС

в оказании специализированной медицинской помощи

– один из родителей (иных законных представителей), проживающий на территории Архангельской области и сопровождающий несовершеннолетнего ребенка.

КУДА ОБРАЩАТЬСЯ



В ГБУЗ Архангельской области «Архангельская областная детская клиническая больница им. П.Г. Выжлецова»

/// **Ежемесячная денежная выплата – для оплаты проезда к месту нахождения медицинских организаций для получения специализированной медицинской помощи методами заместительной почечной терапии (гемодиализ, перитонеальный диализ) и обратно для граждан, страдающих хронической почечной недостаточностью.**

Размер выплаты фиксирован и установлен в зависимости от места нахождения медицинской организации.

/// **Социальная выплата для приобретения жилого помещения за счет средств федерального бюджета гражданам, выезжающим из РКС и МКС по Федеральному закону «О жилищных субсидиях гражданам, выезжающим из районов Крайнего Севера и приравненных к ним местностей»**

КУДА ОБРАЩАТЬСЯ



В администрацию муниципального образования

*РКС – районы Крайнего Севера, *МКС – местности, приравненные к РКС

/// **Компенсация расходов на оплату стоимости проезда и провоза багажа к месту использования отпуска и обратно**

КОМУ ПОЛОЖЕНО



Предоставляется работодателем лицам, работающим в организациях, расположенных в РКС и МКС, один раз в 2 года за счет средств работодателя в пределах территории РФ

/// **Компенсация расходов, связанных с переездом в РКС и МКС для работы по трудовым договорам**

КОМУ ПОЛОЖЕНО

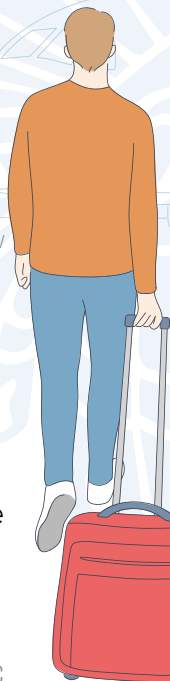


Выплачивается работодателем лицам, заключившим трудовые договоры в организациях, расположенных в РКС и МКС, и прибывшим в соответствии с этими договорами из других регионов РФ, за счет средств работодателя производится оплата стоимости проезда работника и членов его семьи и провоза багажа в пределах территории Российской Федерации

по фактическим расходам

/// **Компенсация расходов, связанных с выездом на новое место жительства из районов РКС и МКС в связи с расторжением трудового договора**

Предоставляется работодателем в связи с прекращением трудового договора по любым основаниям (в том числе в случае смерти работника), за исключением увольнения за виновные действия



*РКС – районы Крайнего Севера, *МКС – местности, приравненные к РКС

10 / МЕРЫ ПОДДЕРЖКИ В АРХАНГЕЛЬСКОЙ ОБЛАСТИ СПЕЦИАЛИСТАМ, СТУДЕНТАМ И УЧАЩИМСЯ ПРОФЕССИОНАЛЬНЫХ ОБРАЗОВАТЕЛЬНЫХ ОРГАНИЗАЦИЙ



КУДА ОБРАЩАТЬСЯ ЗА ВЫПЛАТАМИ

В соответствующую образовательную организацию



/// **Социальные выплаты на улучшение жилищных условий граждан, проживающих на сельских территориях, работающих в системе АПК и социальной сфере** и нуждающихся в улучшении жилищных условий. Эти специалисты должны иметь собственные или заемные средства в размере не менее **30%** от расчетной стоимости строительства (приобретения) жилья. Выплата начисляется в зависимости от количества человек в семье и стоимости жилья

/// **Выплата стипендии для обучающихся в профессиональных образовательных организациях за счет средств областного бюджета**

для студентов, осваивающих профессию:

Академическая стипендия:

РКС – **1 021,7 руб.** МКС – **802,4 руб.**

Социальная стипендия:

РКС – **1 532,55 руб.** МКС – **1 203,6 руб.**

*РКС – районы Крайнего Севера, *МКС – местности, приравненные к РКС

обучающимся по программам подготовки специалистов среднего звена:

Академическая стипендия:

РКС – **1 322,2 руб.** МКС – **1 038,4 руб.**

Социальная стипендия:

РКС – **1 983,3 руб.** МКС – **1 557,6 руб.**

Размеры социальной стипендии и областной социальной стипендии, назначаемых обучающимся, в том числе детям-сиротам и детям, оставшимся без попечения родителей, определяются соответствующей профессиональной образовательной организацией самостоятельно, но не могут быть меньше полуторакратного размера академической стипендии

/// **Обеспечение бесплатным комплектом одежды, обуви и мягкого инвентаря**

детей-сирот и детей, оставшихся без попечения родителей, лиц, потерявших в период обучения обоих родителей или единственного родителя, обучающихся в государственных профессиональных образовательных организациях области

денежная компенсация – 25 411,2 руб. в год

/// **Денежная компенсация на приобретение комплекта одежды, обуви, мягкого инвентаря и оборудования**

для детей-сирот, выпускников государственных профессиональных образовательных организаций области, обучавшихся очно профессиям рабочих и служащих за счет средств областного бюджета, при условии, что они были зачислены на учебу до достижения ими 23 лет, – **55 000 руб.** единовременно на одного выпускника

*РКС – районы Крайнего Севера, *МКС – местности, приравненные к РКС

/// **Обеспечение питанием детей-сирот,** очно обучающихся в государственных профессиональных образовательных организациях области, – **339,9 руб.** в день

/// **Бесплатный проезд для детей-сирот,** учащихся в государственных профессиональных образовательных организациях области, – **68 руб.** в день ежемесячно

/// **Пособие на приобретение учебной литературы и письменных принадлежностей**

детям-сиротам, обучающимся по программам среднего профессионального образования, программам подготовки квалифицированных рабочих, служащих:

РКС – **4 672,8 руб.** МРС – **3 610,8 руб.**

детям-сиротам, обучающимся по основным профессиональным образовательным программам среднего профессионального образования – программам подготовки специалистов среднего звена:

РКС – **5 949,9 руб.** МКС – **4 597,65 руб.**

/// **Единовременное денежное пособие детям-сиротам,** обучающимся в государственных профессиональных образовательных организациях Архангельской области по очной форме обучения – **4 000 руб.** раз в год

*РКС – районы Крайнего Севера, *МКС – местности, приравненные к РКС



КУДА ОБРАЩАТЬСЯ ЗА ВЫПЛАТАМИ

В территориальный отдел соцзащиты



- /// **Компенсация расходов на газификацию объектов индивидуального жилищного строительства – в форме единовременной денежной выплаты в размере 50% фактически понесенных расходов на газификацию объектов индивидуального жилищного строительства, но не более 75 000 руб.**

КАТЕГОРИИ ПОЛУЧАТЕЛЕЙ:



- Получатели ежемесячного пособия на ребенка;
- Один из членов многодетной семьи, являющейся получателем мер социальной поддержки;
- Инвалиды;
- Один из членов семьи, воспитывающей ребенка-инвалида;
- Ветераны труда, имеющие право на пенсию в соответствии с Федеральными законами «О государственном пенсионном обеспечении в Российской Федерации», «О страховых пенсиях»;
- Ветераны военной службы при достижении возраста, дающего право на пенсию по старости в соответствии с Федеральными законами «О государственном пенсионном обеспечении в Российской Федерации» и «О страховых пенсиях»;
- Ветераны труда Архангельской области, имеющие право на пенсию в соответствии с Федеральными законами «О государственном пенсионном обеспечении в Российской Федерации», «О страховых пенсиях», если они достигли возраста, дающего право на пенсию по старости (мужчины по достижении возраста 55 лет и женщины по достижении возраста 50 лет);

*ПКС – районы Крайнего Севера, *МКС – местности, приравненные к ПКС

Лица, подвергшиеся политическим репрессиям и впоследствии реабилитированные;

Лица, признанные пострадавшими от политических репрессий;

Труженики тыла;

Участники ВОВ;

Инвалиды ВОВ

Неработающие граждане Российской Федерации, получающие пенсию по старости, награжденные двумя, тремя и более орденами СССР и Российской Федерации, при наличии трудового стажа, необходимого для назначения пенсии по старости, выработанного на территории Архангельской области;

Неработающие граждане Российской Федерации, получающие пенсию по старости, которым за особые заслуги в развитии социальной сферы Архангельской области присвоены почетные звания;

Пенсионеры, получающие региональную социальную доплату к пенсии

УСЛОВИЯ ПОЛУЧЕНИЯ

- 1) объекты индивидуального жилищного строительства являются местом жительства граждан и расположены в населенных пунктах Архангельской области, включенных в сводный план-график догазификации;
- 2) граждане являются собственниками либо нанимателями объектов индивидуального жилищного строительства или членами семей собственников либо нанимателей таких объектов;
- 3) объекты индивидуального жилищного строительства не признаны непригодными для проживания;
- 4) граждане понесли расходы на газификацию с 18 октября 2021 года;
- 5) граждане имеют намерение использовать природный газ на коммунально-бытовые нужды

12 / МЕРЫ СОЦИАЛЬНОЙ ЗАЩИТЫ, ПРЕДОСТАВЛЯЕМЫЕ МИНИСТЕРСТВАМИ И ВЕДОМСТВАМИ АРХАНГЕЛЬСКОЙ ОБЛАСТИ



12.1 / МИНИСТЕРСТВО ЗДРАВООХРАНЕНИЯ АРХАНГЕЛЬСКОЙ ОБЛАСТИ

/// **Обеспечение полноценным питанием беременных женщин, кормящих матерей и детей до 3 лет**

/// **Беременным женщинам – набор питания (250 руб.)** в натуральной форме до наступления родов

/// **Кормящим матерям, состоящим на диспансерном учете по месту жительства в организации здравоохранения, – набор питания (250 руб.)** в натуральной форме на период кормления ребенка грудью или до достижения ребенком возраста 6 месяцев

/// **Детям в возрасте до 6 мес., находящимся на искусственном вскармливании с момента постановки на учет педиатрической службой по месту жительства – набор питания (400 руб.)** в натуральной форме

*РКС – районы Крайнего Севера, *МКС – местности, приравненные к РКС

/// **Детям в возрасте от 0 до 4 мес., рожденным от инфицированных ВИЧ матерей**, с момента постановки на учет педиатрической службой по месту жительства – **набор питания (2 500 руб.)**

в натуральной форме

/// **Детям в возрасте от 4 до 6 мес., рожденным от инфицированных ВИЧ матерей**, с момента постановки на учет педиатрической службой по месту жительства – **набор питания (2 250 руб.)**

в натуральной форме

/// **Детям в возрасте от 6 до 9 мес., рожденным от инфицированных ВИЧ матерей**, с момента постановки на учет педиатрической службой по месту жительства – **набор питания (1 750 руб.)**

в натуральной форме

/// **Детям в возрасте от 9 до 12 мес., рожденным от инфицированных ВИЧ матерей**, с момента постановки на учет педиатрической службой по месту жительства – **набор питания (1 250 руб.)**

в натуральной форме

/// **Детям от 6 месяцев (6 месяцев 1 день) до 1 года (11 месяцев 29 дней)** с момента постановки на учет педиатрической службой по месту жительства – **набор питания (250 руб.)**

в натуральной форме

/// **Детям в возрасте от одного года (1 год 1 день) до 3 лет (2 года 11 месяцев 29 дней)**, страдающим рахитоподобными заболеваниями, анемией при уровне гемоглобина ниже 110 г/л и (или) сывороточного железа ниже 10,0 мкмоль/л, гипотрофией при дефиците массы тела от 10% и выше, дефиците массы тела при рождении ребенка (ниже 1500 граммов), а также в случае рождения ребенка от многоплодной беременности – **набор питания (250 руб.)** в натуральной форме

КУДА ОБРАЩАТЬСЯ



- в организацию здравоохранения по месту наблюдения;
- к врачам-педиатрам участковым (при назначении продуктов питания для детей до 3 лет)
- к врачу акушеру-гинекологу женских консультаций (кабинетов) (при назначении продуктов питания для беременных женщин, кормящих матерей)
- к среднему медицинскому персоналу (в организациях здравоохранения, где наблюдение ведется средним медицинским персоналом (акушеркой или фельдшером))

/// **Единовременная денежная выплата за счет средств областного бюджета при направлении женщин на родоразрешение в государственные медицинские организации**

Фактические расходы в зависимости от маршрутизации

*РКС – районы Крайнего Севера, *МКС – местности, приравненные к РКС

/// **Единовременная компенсационная выплата врачам и среднему медицинскому персоналу**, прибывшим (переехавшим) на работу в сельские населенные пункты, расположенные в РКС и МКС, трудоустроившимся в государственные медицинские организации и подписавшим обязательство отработать в них не менее 5 лет.

Сумма зависит от типа населенного пункта

2 000 000 руб.; 1 000 000 руб.; 500 000 руб.

/// **Единовременная компенсационная выплата врачам и среднему медперсоналу**, окончившим образовательные организации в текущем году, впервые трудоустроившимся в государственные медицинские организации области и подписавшим обязательство отработать в них не менее 3 лет

- врачам – **50 000 руб.**
- медперсоналу – **25 000 руб.**

/// **Льготное лекарственное обеспечение** в натуральной форме при наличии заболевания, по которому осуществляется льготное лекарственное обеспечение, по рецептам врачей (фельдшеров)

/// **Донорам при каждой донации**

- в натуральной форме
- **от 5 до 45%** от действующей на дату донации величины регионального прожиточного минимума трудоспособного населения

*РКС – районы Крайнего Севера, *МКС – местности, приравненные к РКС

/// **Возмещение ежемесячной оплаты коммунальных и бытовых услуг, электроэнергии, поставки дров и т.д.** сотрудникам сферы здравоохранения и членам их семей, проживающим и работающим в сельских населенных пунктах, рабочих поселках (поселках городского типа)

/// **Выплата государственной академической стипендии, государственной социальной стипендии, областной социальной стипендии, оказание материальной поддержки** нуждающимся обучающимся в ГАПОУ АО «Архангельский медицинский колледж» по профессиональным образовательным программам

академическая стипендия – в г. Архангельск

1 021,70 руб., в г. Северодвинск **1 322,20 руб.;**

социальная стипендия – в г. Архангельск

1532,55 руб., в г. Северодвинск **1 983,3 руб.**

ежемесячно в период обучения



11.2 / МИНИСТЕРСТВО КУЛЬТУРЫ АРХАНГЕЛЬСКОЙ ОБЛАСТИ

/// **Возмещение расходов на оплату жилых помещений, отопления и освещения** (ежемесячно) квалифицированным специалистам государственных учреждений культуры, проживающим и работающим в сельских населенных пунктах, рабочих поселках (поселках городского типа)



12.3 / МИНИСТЕРСТВО ОБРАЗОВАНИЯ АРХАНГЕЛЬСКОЙ ОБЛАСТИ

- /// **Единовременная выплата молодым специалистам в сфере образования** в связи с поступлением на работу в государственные и муниципальные образовательные организации области – **100 000 руб.**

- /// **Возмещение расходов на оплату жилья, отопления и освещения педагогическим работникам, проживающим и работающим в сельских населенных пунктах, рабочих поселках (поселках городского типа).** Выплачиваются в период работы и после выхода на пенсию



12.4 / ИНСПЕКЦИЯ ПО ВЕТЕРИНАРНОМУ НАДЗОРУ АРХАНГЕЛЬСКОЙ ОБЛАСТИ

- /// **Меры социальной поддержки отдельных категорий квалифицированных специалистов государственных ветеринарных учреждений области,** в том числе вышедшим на пенсию либо достигшим возраста 55 лет для мужчин и 50 лет для женщин, проживающим и работающим в сельских населенных пунктах, рабочих поселках (поселках городского типа). Выплаты осуществляются по фактическим расходам, исходя из площади жилых помещений



12.5 / МИНИСТЕРСТВО ТОПЛИВНО-ЭНЕРГЕТИЧЕСКОГО КОМПЛЕКСА И ЖИЛИЩНО-КОММУНАЛЬНОГО ХОЗЯЙСТВА АРХАНГЕЛЬСКОЙ ОБЛАСТИ

- /// **Субсидия на переселение граждан из аварийного жилищного фонда** собственникам жилых помещений в многоквартирных домах, расположенных на территории Архангельской области и признанных в установленном порядке аварийными и подлежащими сносу или реконструкции в период с 1 января 2012 года до 1 января 2017 года, расселение которых осуществляется в рамках реализации мероприятий адресной программы 2019–2025 годов

КУДА ОБРАЩАТЬСЯ



В органы местного самоуправления муниципальных образований области, являющиеся участниками адресной программы



12.6 / МИНИСТЕРСТВО ТРУДА, ЗАНЯТОСТИ И СОЦИАЛЬНОГО РАЗВИТИЯ АРХАНГЕЛЬСКОЙ ОБЛАСТИ

- /// **Возмещение расходов работодателем на оплату жилых помещений, отопления и освещения** (ежемесячно)

квалифицированным специалистам областных государственных организаций социальной защиты и социального обслуживания населения, проживающим и работающим в сельских населенных пунктах, рабочих поселках (поселках городского типа)

*РКС – районы Крайнего Севера, *МКС – местности, приравненные к РКС



12.7 / МИНИСТЕРСТВО ПО ДЕЛАМ МОЛОДЕЖИ И СПОРТУ АРХАНГЕЛЬСКОЙ ОБЛАСТИ

/// Социальная выплата на приобретение (строительство) жилого помещения **30–35%** расчетной (средней) стоимости жилья

Требования – молодая семья:

- 1) возраст каждого из супругов либо одного родителя в неполной семье на день принятия министерством решения о включении молодой семьи в список претендентов на получение социальной выплаты в соответствующем году не превышает 35 лет;
- 2) молодая семья признана нуждающейся в жилом помещении в соответствии с Правилами;
- 3) наличие у семьи доходов, позволяющих получить кредит, либо иных денежных средств, достаточных для оплаты расчетной (средней) стоимости жилья в части, превышающей размер предоставляемой социальной выплаты;

Дополнительная социальная выплата на приобретение (строительство) жилого помещения 5% расчетной (средней) стоимости жилья.

Право на получение дополнительной социальной выплаты возникает у молодой семьи – участника мероприятия однократно при рождении (усыновлении) ребенка в период с момента представления списка участников мероприятия органом местного самоуправления в министерство в соответствующем году до окончания срока действия свидетельства



12.8 / МИНИСТЕРСТВО СТРОИТЕЛЬСТВА И АРХИТЕКТУРЫ АРХАНГЕЛЬСКОЙ ОБЛАСТИ

- /// **«Социальная ипотека»** – включает механизм предоставления ипотечных жилищных кредитов сроком до 15 лет, размером **до 2 млн руб.** по ставке 6% годовых с целью улучшения жилищных условий работников бюджетной сферы региона, ветеранов боевых действий

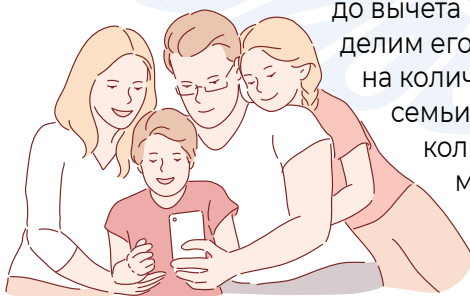
13 / КАК РАССЧИТАТЬ СРЕДНЕДУШЕВОЙ ДОХОД



Среднедушевой доход – это сумма, которая приходится в месяц на каждого члена семьи за определенный период

/// ФОРМУЛА РАСЧЕТА

Берем общий заработок всех членов семьи за определенный период (например, 12 месяцев) до вычета налогов, делим его на количество членов семьи, затем – на количество месяцев в периоде.

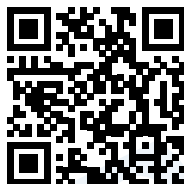


*РКС – районы Крайнего Севера, *МКС – местности, приравненные к РКС

При назначении социальных пособий учитываются размеры регионального прожиточного минимума за текущий год, установленные постановлением правительства Архангельской области.

Для каждой категории населения устанавливается свой прожиточный минимум. Например, у трудоспособных взрослых и детей суммы отличаются. Для расчета лимита дохода нужен прожиточный минимум для трудоспособного населения. Регион назначения выплаты может не совпадать с местом постоянной регистрации. Важно, где фактически живет семья.

С размерами прожиточного минимума можно ознакомиться на сайте:
sznao.ru/prominimum.php



/// Прожиточный минимум в Архангельской области в 2022 году

- на душу населения – **16 147 руб.**
- для трудоспособных взрослых – **17 600 руб.**
- для детей – **15 805 руб.**
- для пенсионеров – **13 886 руб.**

*РКС – районы Крайнего Севера, *МКС – местности, приравненные к РКС



**Единый контакт-центр взаимодействия
с гражданами**

8-800-6-000-000

Пенсионный фонд России

8-800-600-01-89

**Фонд социального страхования Российской
Федерации**

Назначение и выплата пособий

8 (8182) 27-54-06, 45-42-04

**Горячая линия Архангельского областного
центра социальной защиты населения**

8 (8182) 608 703

Специалисты центра помогут получить
информацию о предоставлении мер социальной
поддержки в соответствии с действующим
законодательством.

Линия работает по будням с 9:00 до 17:00 (обед с
12:30 до 13:30)

**Архангельский областной центр занятости
населения**

Контакт-центр

8 (8182) 43-50-02

В 2022 ГОДУ В ПОМОРЬЕ НА
СОЦИАЛЬНЫЕ ВЫПЛАТЫ БУДЕТ
НАПРАВЛЕНО

13,8 МЛРД
РУБ.

ПОДДЕРЖКУ В ВИДЕ ВЫПЛАТ
ПОЛУЧАТ ОКОЛО

400 ТЫСЯЧ
ЧЕЛОВЕК



Подготовлено правительством
Архангельской области